

SEGURO SOCIAL UNIVERSITARIO COCHABAMBA

INFORME: AUDIENCIA DE RENDICIÓN PÚBLICA DE CUENTAS INICIAL 2023

1. Antecedentes de la Institución

El SSU fue **creado mediante Resolución Rectoral N°442/74 del 6 de mayo de 1974**, ante la necesidad de los funcionarios y docentes de la Universidad Mayor de San Simón (UMSS) de contar con prestaciones de los servicios de salud. **El 27 de septiembre de 1974 empiezan a funcionar estos servicios.** El ex Instituto Boliviano de Seguridad Social (IBSS), emitió la Resolución Administrativa N° 03-036-77 de 25 de mayo de 1977, homologada con Resolución Suprema N° 185414 del 24 de noviembre del mismo año, aprobando el funcionamiento del Seguro Social Universitario como Institución de derecho público con personería jurídica y **autonomía de gestión** administrativa y técnico financiera.

En la actualidad el Seguro Social Universitario se define como una institución de Seguro Social de Salud de derecho público, con personería jurídica y patrimonio propio, sin fines de lucre, con autonomía de gestión técnica, financiera y administrativa, que forma parte del Sistema Boliviano de los Seguros de Salud, con tuición del Ministerio de Salud, quién, actualmente, delega en la ASUSS la supervisión y fiscalización del Ente Gestor.

A la fecha, el SSU es una de las instituciones de salud más importantes del departamento por la calidad de servicios que brinda y la segunda en tamaño de la población asegurada, al 31 de diciembre de 2023, el SSU Cbba, prevé contar con 12.500 Asegurados (6.000 titulares y 6.500 beneficiarios). En cumplimiento al Convenio entre la UMSS y el SSU Cbba, pretende brindar las prestaciones del Servicio Médico Estudiantil a 65.000 estudiantes), totalizando una cobertura que estimada de 77.500 personas.

Actualmente, los Ejecutivos de la Institución son:

Lic. Alfredo Jaldín Quiroz
GERENTE GENERAL (MAE)
Dr. Miguel Villarroel Canedo
GERENTE DE SERVICIOS DE SALUD
Lic. Víctor Villarroel Terceros
GERENTE ADMINISTRATIVO FINANCIERO

2. **NORMAS QUE QUE REGULAN EL FUNCIONAMIENTO DE LA INSTITUCIÓN.**

- Constitución Política del Estado Plurinacional, vigente de 07 de febrero 2009.
- Ley de 14 diciembre de 1956 "Código de Seguridad Social"
- Decreto Supremo N° 5315 de fecha 30 de septiembre de 1959

“Reglamento del Código de Seguridad Social”

- Decreto Supremo N° 22578 de fecha 13 de agosto de 1990, Modificaciones al Código de Seguridad Social.
- Decreto Supremo N° 25714 de fecha 23 de marzo de 2000.
- Decreto Supremo N° 181, que aprueba las Normas Básicas del Sistema de Administración de Bienes y Servicios de 28 de junio de 2009.
- Estatuto Orgánico del Seguro Social Universitario Cochabamba
- Ley 974 de Unidades de Transparencia y Lucha Contra la Corrupción, de 4 de septiembre de 2017.
- Ley N° 004 de Lucha Contra la Corrupción, Enriquecimiento Ilícito e Investigación de Fortunas “Marcelo Quiroga Santa Cruz”.
- Ley 1390 Ley de Fortalecimiento para La Lucha Contra La Corrupción, de 27 de agosto de 2021.
- Ley N°341 De Participación y Control Social, de 05 de febrero de 2013.
- Ley 3131, del ejercicio profesional médico, de 24 de agosto de 1995.
- Todas las disposiciones legales relacionadas y vigentes.

SERVICIOS QUE BRINDA LA INSTITUCIÓN:

“Adecuado al Código de Seguridad Social, Art. 3° “El Seguro Social Universitario Cochabamba, tienen por objeto proteger a los trabajadores y sus familiares con las siguientes prestaciones:

- *“a) Enfermedad,*
- *b) Maternidad,*
- *c) Riesgos Profesionales”.*

MISION:

(RAZON DE SER 2021-2025)

El Seguro Social Universitario proporciona Servicios de Calidad Integrales en Salud a la población asegurada y estudiantil.

VISION:

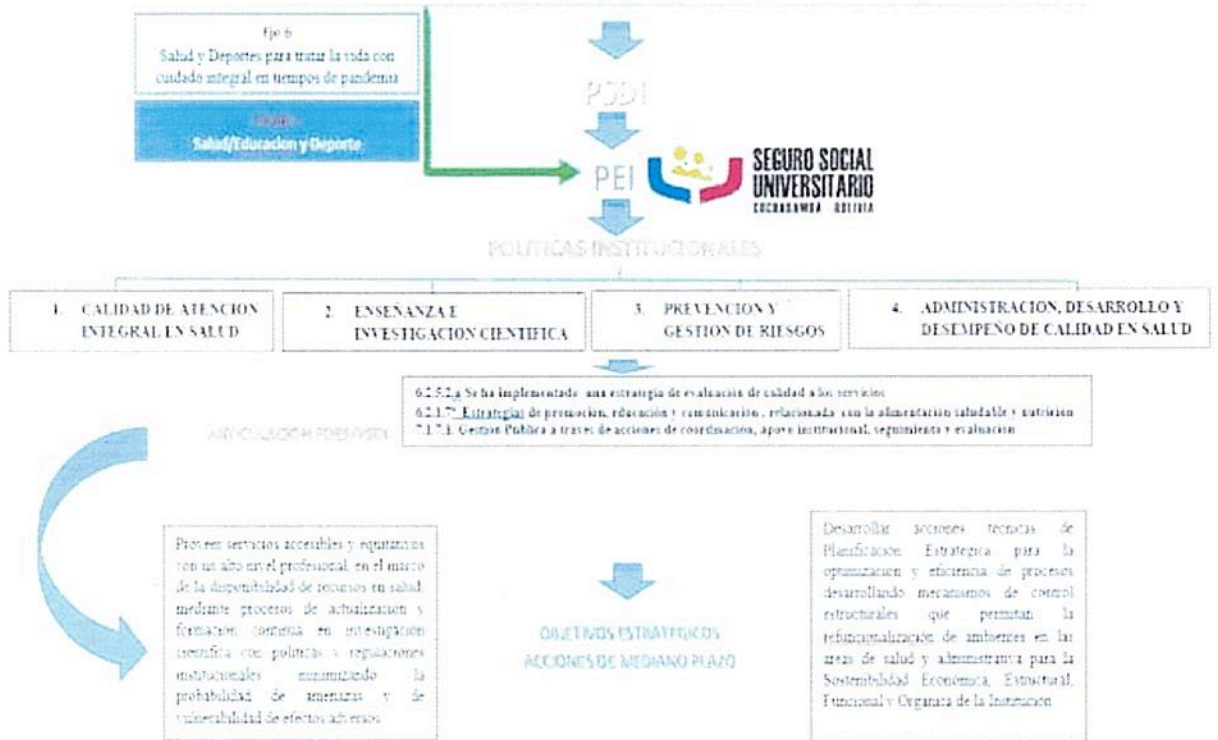
(PROPOSITO 2021-2025)

El Seguro Social Universitario Cochabamba será reconocido por su liderazgo en Atención Integral en Salud, Cultura Organizacional, Investigación y Docencia enmarcado en la Acreditación de sus servicios

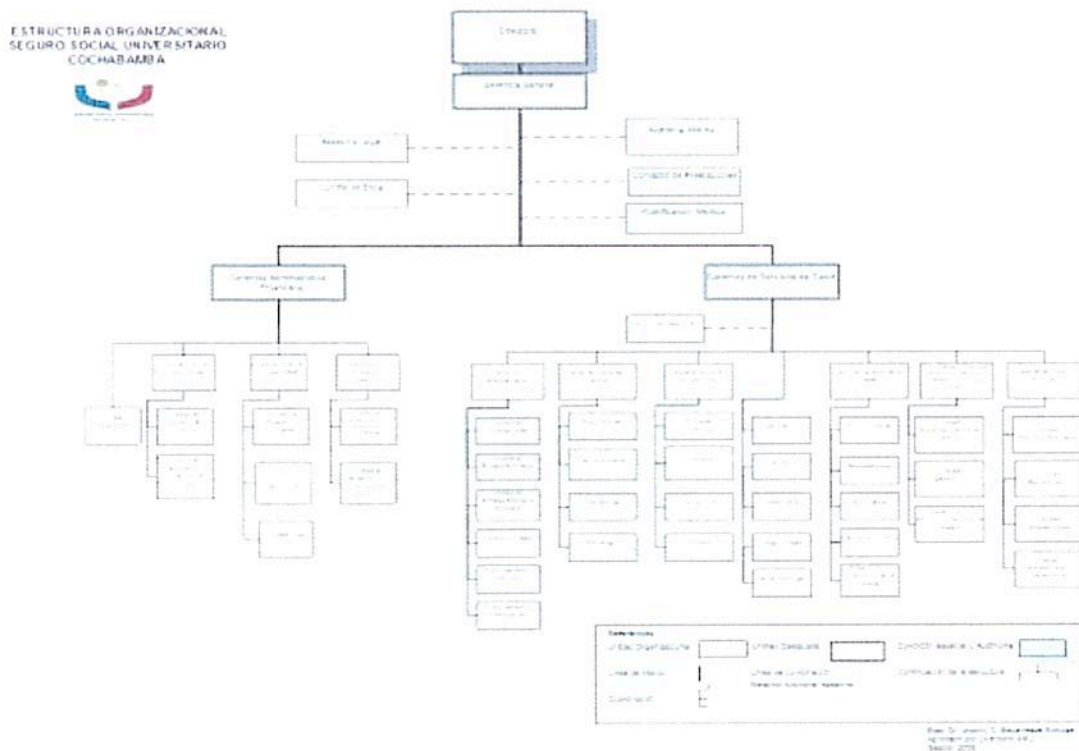
OBJETIVOS ESTRATÉGICO DE LA INSTITUCIÓN:

ALINEACION Y ARTICULACION AL PDES Y PSDI 2021-2025

PDES "Reconstruyendo la Economía para vivir bien. Hacia la Industrialización con sustitución de importaciones"



3. ESTRUCTURA ORGANIZACIONAL SEGURO SOCIAL UNIVERSITARIO COCHABAMBA



4. REGISTRO DE LA INFORMACIÓN:

Conforme establece el "Manual Metodológico para la Rendición Pública de Cuentas", con nota con Cite: SSU-UTLCC-C.I. N° 013/2023 de 08 de marzo de 2023, Gerencia General del SSU, requirió y obtuvo la siguiente Información, a las diferentes Unidades del SSU:

1. Recursos Humanos

a. Información General de Recursos Humanos

- i. Personal de Planta: **206 funcionarios**
- ii. Personal con Contrato: **168 funcionarios**
- iii. Consultores en línea: **3 Consultores**
- iv. Consultores por producto: **0**

b. Recursos Humanos por categoría según el Sistema de Administración de Personal

- i. Superior : **0**
- ii. Ejecutivo: **3**
- iii. Operativo: **371**
- iv. Total de ítems: **251 Ítems creados; 206 Ítems Asignados y 45 Times Vacantes.**
- v. Planilla presupuestaria de sueldos y salarios: **Bs65.970.269.-**

ESCALA SALARIAL PERSONAL CON ITEM:



SEGURO SOCIAL UNIVERSITARIO

Cochabamba - Bolivia

Dirección: Av. Amiceto Arco N° 374

SEGURO SOCIAL UNIVERSITARIO
DIRECCIÓN ADMINISTRATIVA, Administración Central Cochabamba
UNIDAD EJECUTIVA, Administración S. S. U. Cochabamba
PLANTA DE FINANCIAMIENTO 20 Parámetros Funcionales
ORGANISMO FINANCIADOR: IDU (Instituto de Seguro Social)
CÓDIGO: 000000

ESCALA SALARIAL

137



TRABAJADORES EN SU SUJECCIÓN ADMINISTRATIVA Y AFILIADOS

CATEGORÍA	CLASE	NIVEL SALARIAL	DE NOMINACIÓN DEL CARGO O POSTO	Nº DE ÍTEM	SUELDO MENSUAL	COSTO MENSUAL
GERENCIAL	DESIGNADO	1	Gerencia General	1	20.400	20.400
GERENCIAL	DESIGNADO	2	Gerencia Administrativa Financiera, Gerencia de Servicios de Salud	2	18.576	18.576
GERENCIAL	DESIGNADO	3	Jefe de la Unidad de Auditoría Interna, Asesor Legal, Jefe de Unidad de Gestión de Riesgos	3	17.232	17.232
GERENCIAL	DESIGNADO	4	Jefe Departamento Contabilidad, Jefe de Recursos Humanos, Jefe de Trabajo de Investigación, Jefe Médico, Jefe Control Interno	4	15.216	14.880
GERENCIAL	DESIGNADO	5	Jefe de Departamento de Atención y Mediciones, Jefe Departamento de Ingresos y Servicios, Jefe del Centro de Registro e Atención al Usuario, Jefe de Dependencias	5	13.200	12.720
GERENCIAL	DESIGNADO	6	Administración de Informática	6	11.280	11.280
GERENCIAL	DESIGNADO	7	Auxiliar Técnico, Unidad S. S. U. Cochabamba, Unidad de Registro, Unidad de Atención al Usuario y Unidad de Dependencias	7	10.560	10.320
OPERATIVO	DESIGNADO	8	2 Técnico Radiólogo, 2 Técnico Psiquiatra, Técnico Radiólogo, Resp. de Mantenimiento y Resp. de Limpieza	8	9.528	9.272
OPERATIVO	DESIGNADO	9	1 Técnico de Clínica General Encargado de Ingresos y Salidas, Encargado de Admisión, Encargado de Registro y Archivos de Procedimientos, Encargado de Laboratorio, Encargado de Radiología	9	8.528	8.272
OPERATIVO	DESIGNADO	10	Auxiliar Administrativo General, 2 Auxiliar de Contabilidad, Secretario de Gerencia de Dependencias de Salud, Asistente de la Gerencia Administrativa y Financiera, Asistente de Contabilidad, Asistente de Dependencias	10	8.528	8.272
OPERATIVO	DESIGNADO	11	11 Auxiliares de Laboratorio, Técnico de Laboratorio, Asistente de Laboratorio, 2 Auxiliar de Contabilidad, Asistente de Radiología, 2 Auxiliar de Radiología, Asistente de Registro y Archivos de Procedimientos, Asistente de Laboratorio, Asistente de Farmacia, Asistente de S. S. U., Auxiliar de Mantenimiento	11	7.528	7.272
OPERATIVO	DESIGNADO	12	2 Pasadizo (Inglés y Francés)	12	6.528	6.272
OPERATIVO	DESIGNADO	13	1 Pasadizo de Atención Médica, 3 Auxiliar de Registro y Archivos de Salud, Encargado de Registro y Archivos, Auxiliar de Servicios Generales (Limpieza), Encargado de Limpieza	13	6.528	6.272
OPERATIVO	DESIGNADO	14	10 Auxiliares de Dependencias S. S. U. Cochabamba, 10 Pasadizo de Dependencias S. S. U. Cochabamba, 10 Pasadizo de Atención Médica, 10 Pasadizo de Ingresos y Salidas, 3 Auxiliar de Mantenimiento, Encargado de Registro y Archivos de Salud, Asistente de Laboratorio, Asistente de Radiología	14	5.528	5.272
OPERATIVO	DESIGNADO	15	10 Pasadizo de Dependencias S. S. U. Cochabamba	15	5.528	5.272
OPERATIVO	DESIGNADO	16	10 Pasadizo de Dependencias S. S. U. Cochabamba	16	5.528	5.272
OPERATIVO	DESIGNADO	17	10 Pasadizo de Dependencias S. S. U. Cochabamba	17	5.528	5.272
OPERATIVO	DESIGNADO	18	10 Pasadizo de Dependencias S. S. U. Cochabamba	18	5.528	5.272
OPERATIVO	DESIGNADO	19	10 Pasadizo de Dependencias S. S. U. Cochabamba	19	5.528	5.272
OPERATIVO	DESIGNADO	20	10 Pasadizo de Dependencias S. S. U. Cochabamba	20	5.528	5.272
OPERATIVO	DESIGNADO	21	10 Pasadizo de Dependencias S. S. U. Cochabamba	21	5.528	5.272
OPERATIVO	DESIGNADO	22	10 Pasadizo de Dependencias S. S. U. Cochabamba	22	5.528	5.272
OPERATIVO	DESIGNADO	23	10 Pasadizo de Dependencias S. S. U. Cochabamba	23	5.528	5.272
OPERATIVO	DESIGNADO	24	10 Pasadizo de Dependencias S. S. U. Cochabamba	24	5.528	5.272
OPERATIVO	DESIGNADO	25	10 Pasadizo de Dependencias S. S. U. Cochabamba	25	5.528	5.272
OPERATIVO	DESIGNADO	26	10 Pasadizo de Dependencias S. S. U. Cochabamba	26	5.528	5.272
OPERATIVO	DESIGNADO	27	10 Pasadizo de Dependencias S. S. U. Cochabamba	27	5.528	5.272
OPERATIVO	DESIGNADO	28	10 Pasadizo de Dependencias S. S. U. Cochabamba	28	5.528	5.272
OPERATIVO	DESIGNADO	29	10 Pasadizo de Dependencias S. S. U. Cochabamba	29	5.528	5.272
OPERATIVO	DESIGNADO	30	10 Pasadizo de Dependencias S. S. U. Cochabamba	30	5.528	5.272
OPERATIVO	DESIGNADO	31	10 Pasadizo de Dependencias S. S. U. Cochabamba	31	5.528	5.272
OPERATIVO	DESIGNADO	32	10 Pasadizo de Dependencias S. S. U. Cochabamba	32	5.528	5.272
OPERATIVO	DESIGNADO	33	10 Pasadizo de Dependencias S. S. U. Cochabamba	33	5.528	5.272
OPERATIVO	DESIGNADO	34	10 Pasadizo de Dependencias S. S. U. Cochabamba	34	5.528	5.272
OPERATIVO	DESIGNADO	35	10 Pasadizo de Dependencias S. S. U. Cochabamba	35	5.528	5.272
OPERATIVO	DESIGNADO	36	10 Pasadizo de Dependencias S. S. U. Cochabamba	36	5.528	5.272
OPERATIVO	DESIGNADO	37	10 Pasadizo de Dependencias S. S. U. Cochabamba	37	5.528	5.272
OPERATIVO	DESIGNADO	38	10 Pasadizo de Dependencias S. S. U. Cochabamba	38	5.528	5.272
OPERATIVO	DESIGNADO	39	10 Pasadizo de Dependencias S. S. U. Cochabamba	39	5.528	5.272
OPERATIVO	DESIGNADO	40	10 Pasadizo de Dependencias S. S. U. Cochabamba	40	5.528	5.272
OPERATIVO	DESIGNADO	41	10 Pasadizo de Dependencias S. S. U. Cochabamba	41	5.528	5.272
OPERATIVO	DESIGNADO	42	10 Pasadizo de Dependencias S. S. U. Cochabamba	42	5.528	5.272
OPERATIVO	DESIGNADO	43	10 Pasadizo de Dependencias S. S. U. Cochabamba	43	5.528	5.272
OPERATIVO	DESIGNADO	44	10 Pasadizo de Dependencias S. S. U. Cochabamba	44	5.528	5.272
OPERATIVO	DESIGNADO	45	10 Pasadizo de Dependencias S. S. U. Cochabamba	45	5.528	5.272
OPERATIVO	DESIGNADO	46	10 Pasadizo de Dependencias S. S. U. Cochabamba	46	5.528	5.272
OPERATIVO	DESIGNADO	47	10 Pasadizo de Dependencias S. S. U. Cochabamba	47	5.528	5.272
OPERATIVO	DESIGNADO	48	10 Pasadizo de Dependencias S. S. U. Cochabamba	48	5.528	5.272
OPERATIVO	DESIGNADO	49	10 Pasadizo de Dependencias S. S. U. Cochabamba	49	5.528	5.272
OPERATIVO	DESIGNADO	50	10 Pasadizo de Dependencias S. S. U. Cochabamba	50	5.528	5.272
OPERATIVO	DESIGNADO	51	10 Pasadizo de Dependencias S. S. U. Cochabamba	51	5.528	5.272
OPERATIVO	DESIGNADO	52	10 Pasadizo de Dependencias S. S. U. Cochabamba	52	5.528	5.272
OPERATIVO	DESIGNADO	53	10 Pasadizo de Dependencias S. S. U. Cochabamba	53	5.528	5.272
OPERATIVO	DESIGNADO	54	10 Pasadizo de Dependencias S. S. U. Cochabamba	54	5.528	5.272
OPERATIVO	DESIGNADO	55	10 Pasadizo de Dependencias S. S. U. Cochabamba	55	5.528	5.272
OPERATIVO	DESIGNADO	56	10 Pasadizo de Dependencias S. S. U. Cochabamba	56	5.528	5.272
OPERATIVO	DESIGNADO	57	10 Pasadizo de Dependencias S. S. U. Cochabamba	57	5.528	5.272
OPERATIVO	DESIGNADO	58	10 Pasadizo de Dependencias S. S. U. Cochabamba	58	5.528	5.272
OPERATIVO	DESIGNADO	59	10 Pasadizo de Dependencias S. S. U. Cochabamba	59	5.528	5.272
OPERATIVO	DESIGNADO	60	10 Pasadizo de Dependencias S. S. U. Cochabamba	60	5.528	5.272
OPERATIVO	DESIGNADO	61	10 Pasadizo de Dependencias S. S. U. Cochabamba	61	5.528	5.272
OPERATIVO	DESIGNADO	62	10 Pasadizo de Dependencias S. S. U. Cochabamba	62	5.528	5.272
OPERATIVO	DESIGNADO	63	10 Pasadizo de Dependencias S. S. U. Cochabamba	63	5.528	5.272
OPERATIVO	DESIGNADO	64	10 Pasadizo de Dependencias S. S. U. Cochabamba	64	5.528	5.272
OPERATIVO	DESIGNADO	65	10 Pasadizo de Dependencias S. S. U. Cochabamba	65	5.528	5.272
OPERATIVO	DESIGNADO	66	10 Pasadizo de Dependencias S. S. U. Cochabamba	66	5.528	5.272
OPERATIVO	DESIGNADO	67	10 Pasadizo de Dependencias S. S. U. Cochabamba	67	5.528	5.272
OPERATIVO	DESIGNADO	68	10 Pasadizo de Dependencias S. S. U. Cochabamba	68	5.528	5.272
OPERATIVO	DESIGNADO	69	10 Pasadizo de Dependencias S. S. U. Cochabamba	69	5.528	5.272
OPERATIVO	DESIGNADO	70	10 Pasadizo de Dependencias S. S. U. Cochabamba	70	5.528	5.272
OPERATIVO	DESIGNADO	71	10 Pasadizo de Dependencias S. S. U. Cochabamba	71	5.528	5.272
OPERATIVO	DESIGNADO	72	10 Pasadizo de Dependencias S. S. U. Cochabamba	72	5.528	5.272
OPERATIVO	DESIGNADO	73	10 Pasadizo de Dependencias S. S. U. Cochabamba	73	5.528	5.272
OPERATIVO	DESIGNADO	74	10 Pasadizo de Dependencias S. S. U. Cochabamba	74	5.528	5.272
OPERATIVO	DESIGNADO	75	10 Pasadizo de Dependencias S. S. U. Cochabamba	75	5.528	5.272
OPERATIVO	DESIGNADO	76	10 Pasadizo de Dependencias S. S. U. Cochabamba	76	5.528	5.272
OPERATIVO	DESIGNADO	77	10 Pasadizo de Dependencias S. S. U. Cochabamba	77	5.528	5.272
OPERATIVO	DESIGNADO	78	10 Pasadizo de Dependencias S. S. U. Cochabamba	78	5.528	5.272
OPERATIVO	DESIGNADO	79	10 Pasadizo de Dependencias S. S. U. Cochabamba	79	5.528	5.272
OPERATIVO	DESIGNADO	80	10 Pasadizo de Dependencias S. S. U. Cochabamba	80	5.528	5.272
OPERATIVO	DESIGNADO	81	10 Pasadizo de Dependencias S. S. U. Cochabamba	81	5.528	5.272
OPERATIVO	DESIGNADO	82	10 Pasadizo de Dependencias S. S. U. Cochabamba	82	5.528	5.272
OPERATIVO	DESIGNADO	83	10 Pasadizo de Dependencias S. S. U. Cochabamba	83	5.528	5.272
OPERATIVO	DESIGNADO	84	10 Pasadizo de Dependencias S. S. U. Cochabamba	84	5.528	5.272
OPERATIVO	DESIGNADO	85	10 Pasadizo de Dependencias S. S. U. Cochabamba	85	5.528	5.272
OPERATIVO	DESIGNADO	86	10 Pasadizo de Dependencias S. S. U. Cochabamba	86	5.528	5.272
OPERATIVO	DESIGNADO	87	10 Pasadizo de Dependencias S. S. U. Cochabamba	87	5.528	5.272
OPERATIVO	DESIGNADO	88	10 Pasadizo de Dependencias S. S. U. Cochabamba	88	5.528	5.272
OPERATIVO	DESIGNADO	89	10 Pasadizo de Dependencias S. S. U. Cochabamba	89	5.528	5.272
OPERATIVO	DESIGNADO	90	10 Pasadizo de Dependencias S. S. U. Cochabamba	90	5.528	5.272
OPERATIVO	DESIGNADO	91	10 Pasadizo de Dependencias S. S. U. Cochabamba	91	5.528	5.272
OPERATIVO	DESIGNADO	92	10 Pasadizo de Dependencias S. S. U. Cochabamba	92	5.528	5.272
OPERATIVO	DESIGNADO	93	10 Pasadizo de Dependencias S. S. U. Cochabamba	93	5.528	5.272
OPERATIVO	DESIGNADO	94	10 Pasadizo de Dependencias S. S. U. Cochabamba	94	5.528	5.272
OPERATIVO	DESIGNADO	95	10 Pasadizo de Dependencias S. S. U. Cochabamba	95	5.528	5.272
OPERATIVO	DESIGNADO	96	10 Pasadizo de Dependencias S. S. U. Cochabamba	96	5.528	5.272
OPERATIVO	DESIGNADO	97	10 Pasadizo de Dependencias S. S. U. Cochabamba	97	5.528	5.272
OPERATIVO	DESIGNADO	98	10 Pasadizo de Dependencias S. S. U. Cochabamba	98	5.528	5.272
OPERATIVO	DESIGNADO	99	10 Pasadizo de Dependencias S. S. U. Cochabamba	99	5.528	5.272
OPERATIVO	DESIGNADO	100	10 Pasadizo de Dependencias S. S. U. Cochabamba	100	5.528	5.272
TOTAL GENERAL					420	481.812
TOTAL PASADIZO						14.100

Lic. Ligia Fajardo Altamirano
JEFE DPTO. PRESUPUESTOS Y
SEGURO SOCIAL UNIVERSITARIO

Lic. Víctor Villarroel Tercero
GERENTE ADMINISTRATIVO FINANCIERO Y
SEGURO SOCIAL UNIVERSITARIO

Lic. J. Alfredo Jaldín Castro
GERENTE GENERAL S. S. U.
SEGURO SOCIAL UNIVERSITARIO

Verónica Casablanca Vilca
DIRECTORA GENERAL
Dirección General de Programación
y Gestión Presupuestaria
Ministerio de Educación y Ciencia, Pichaya

Zenón Pedro Mamani Ticóna
VICEMINISTRO DE PRESUPUESTO
y CONTABILIDAD FISCAL
Ministerio de Economía y Finanzas Públicas

E-mail: Gerencia General gerencia@ssucbba.org
Informaciones info@ssucbba.org
Dirección Web: <http://www.ssucbba.org>

Fax: (+) 423 2414
Casilla: 3999

Teléfonos: 422 6772 Gerencia General
423 2989 Gerencia Administrativa Financiera
422 8593 Gerencia de Servicios de Salud
453 3550 Emergencia
453 5239 Operadora



SEGURO SOCIAL UNIVERSITARIO

Cochabamba - Bolivia

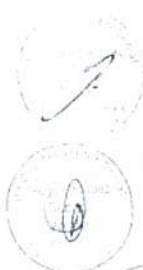
Dirección: Av. Aniceto Arce N° 374

ENCARGADA DEL REG. DEVENIDO

SEGURO SOCIAL UNIVERSITARIO
DIRECCION ADMINISTRATIVA - ADMINISTRACION CENTRAL COCHABAMBA
UNIDAD EJECUTORA: ADMINISTRACION Z. D. U. COCHABAMBA
FUENTE DE FINANCIAMIENTO: 22 Recursos Propios
ORDENAMIENTO: 233 0000 Recursos Especiales
GASTO: Corrientes

137

CATEGORIA CLASE	NIVEL SALARIAL	DENOMINACION DEL CARGO O PUESTO	Nº DE PUESTOS	SUELDO MENSUAL	COSTO MENSUAL
OPERATIVO DESIGNADO		Regente de Farmacia - Jefe Laboratorio 2 Médico Patología 1 - Genes Obstetra 1 Laboratorio 1 - Solo Jefe Med. Farmacia	7	12.524	87.668
OPERATIVO DESIGNADO		2 Adm. Hospitalaria - Laboratorio (Genes) 1 1 Med. Hospitalaria - Laboratorio (Genes) 1	4	12.207	48.828
OPERATIVO DESIGNADO		10 Pediatra II 2 - Médico de Guardia Farmacéutico 1 - Farmacéutico 2 Biotecnología de Laboratorio 1 - Médico Fisioterapeuta 2 - Odontólogo II - Traumatólogo 1 Química Clínica II - Resonador de Médico	14	11.381	159.324
OPERATIVO DESIGNADO		11 Jefe del Dep. de Análisis Bioquímico Laboratorio II - Farmacéutico	2	10.250	20.500
OPERATIVO DESIGNADO		12 Nomenclatura 3 Med. Clínica Gen. 2 Med. de Guardia 3 - Internista Gastroenterólogo 2 Med. Hospitalaria 3 - Genes Obstetra III Anestesiólogo II - Internista I	12	10.214	122.568
OPERATIVO DESIGNADO		14 Trabajadora Social 1 - Licenciada en Estrategias de Supervivencia de Área - Médico Resistente	3	8.038	24.114
OPERATIVO DESIGNADO		15 Técnico Profesional Medio Tiempo	2	4.721	9.442
OPERATIVO DESIGNADO		16 Licenciada en enfermería II - Licenciada en enfermería II - Técnica Instrumentadora II	33	7.048	232.470
OPERATIVO DESIGNADO		17 Jefe de Laboratorio - Genes (Obstetra) Cardiología 1 - Internista 1 - Fisiología Oncología 1 - Radiología 2 - Traumatología Química - Radiología 2 - Endocrinología Química - Médico - Cirujano Medicina - Fisiología - Endocrinología Dermatología - MEDIO TIEMPO	1	8.411	168.242
OPERATIVO DESIGNADO		18 Odontólogo - Odontólogo 2 - Médico Genes I - Genes Obstetra I Otorrinolaringólogo 1 - 2 Odontólogos MEDIO TIEMPO	9	6.163	55.477
OPERATIVO DESIGNADO		19 Neumólogo - MEDIO TIEMPO	1	5.811	5.811
OPERATIVO DESIGNADO		20 Fisiólogo II - Genes Obstetra I Otorrinolaringólogo - Radiólogo 1 2 Neumólogo - Traumatólogo 1 Otorrinolaringólogo - Odontólogo 2 - Médico Internista - MEDIO TIEMPO	13	6.081	79.053
OPERATIVO DESIGNADO		21 Jefe Farmacia II 2 - Pediatra - Genes Obstetra III - Odontólogo II - MEDIO TIEMPO	5	2.106	10.530
TOTAL COSTO MENSUAL				137	1.004.943
TOTAL COSTO ANUAL					12.059.322,00



Lic. Lidia Pazares
JEFE DEPTO. PRESUPUESTO
SEGURO SOCIAL UNIVERSITARIO

Lic. Victor Villarroel Terceros
GERENTE ADMINISTRATIVO FINANCIERO
SEGURO SOCIAL UNIVERSITARIO

Lic. S. Alfredo Jaldin Quiroz
GERENTE GENERAL S. U.
SEGURO SOCIAL UNIVERSITARIO

Zenon Pedro Mamani Ticona
VICERRECTOR DE PRESUPUESTO
Y CONTABILIDAD FISCAL
DIRECCION GENERAL MINISTERIO DE ECONOMIA Y FINANZAS PUBLICAS
Direccion General de Programación
y Gestión Presupuestaria
Ministerio de Economía y Finanzas Públicas

E-mail: Gerencia General
gerencia@ssucoba.org
Informaciones
info@ssucoba.org
Direccion Web: http://www.ssucoba.org

Fax: (4) 423 2414
Casilla: 3999

Teléfonos: 422 6772 Gerencia General
423 2983 Gerencia Administrativa Financiera
422 8593 Gerencia de Servicios de Salud
453 3550 Emergencia
453 5230 Operadora

ESCALA SALARIAL PERSONAL CONTRATO A PLAZO FIJO:

HABER BASICO PARA PERSONAL EVENTUAL EN APLICACIÓN AL D.S. 4548 DEL 28 DE DICIEMBRE DE 2022 Y EN FUNCIÓN A LA ESCALA SALARIAL VIGENTE PARA GESTIÓN 2023

NIVEL SALARIAL	CARGO	HABER BASICO	
		TEMPO COMPLETO	MEDIO TEMPO
1	Médico Especialistas, con turnos de emergencia, Planificador, Gestor de Calidad, Jefatura de Transparencia y Lucha Contra la Corrupción	9.875.00	4.937.00
2	Médicos Especialistas, Médico Familiar sin turno de emergencia	8.225.00	4.114.00
3	Jefatura de Hospitalización, Consulta Externa	7.800.00	3.900.00
4	Bioquímicos, Farmacéuticos, Odontólogos, Psicólogo	7.131.00	3.565.00
5	Licenciada en Enfermería, Trabajo Social, Fisioterapia, Nutricionista	5.486.00	2.742.00
6	Licenciada en Enfermería, Trabajo Social, Fisioterapia I, Nutricionista I	4.290.00	2.100.00
6	Licenciada en Enfermería II, Trabajo Social II, Fisioterapia II, Nutricionista II	4.000.00	2.000.00
7	ENCARGADOS Y/O RESPONSABLES DE UNIDADES Encargados de Ingresos y Egresos, Encargado de Egresos, Abogado (a) Jr., Encargado de Adquisiciones, Encargado de Servicio al Usuario, Encargado Almacén y Activos Fijos, Encargado Afiliaciones, Encargado de Control e Inspección de Empresas, Encargado de Fichaje, Encargado de Mantenimiento, Encargado Biotecnología y otros Encargados, Secretario de Gerencia General, Secretaria de Gerencia de Salud, Asistente de Gerencia Administrativa Financiera	5.456.00	2.727.00
8	OFICINISTAS Y/O PROFESIONALES Secretaria de Laboratorio, Excmo, Manifiesta (a), Auxiliar Administrativo, Auxiliar de Liquidaciones, Auxiliar Contable, Auxiliar de Recursos Humanos, Auxiliar de Seguros y Afiliaciones, Auxiliar de Presupuestos, Auxiliar de Biomedico, Auxiliar de Activos Fijos, Auxiliar de Informática, Auxiliar de Asesoría Legal, Auxiliar de Transparencia, Auxiliar de Bienes y Servicios, Aux. de Mantenimiento, Auxiliar de Seguros y Afiliaciones, Auxiliar de Imagenología, Auxiliar de Farmacia, Técnico Instrumentista, Técnico radiólogo, Técnico Fisioterapeuta, Técnicos en general	4.937.00	2.468.00
9	APOYO ADMINISTRATIVO Apoyo Administrativo a Caja, Apoyo Administrativo a Bienes y Servicios, Apoyo Administrativo a Mantenimiento, Apoyo Administrativo Seguros y Afiliaciones, Apoyo Administrativo a Fichaje, Apoyo Administrativo Presupuestos, Apoyo Administrativo Economía, Apoyo Administrativo Recursos Humanos, Apoyo Administrativo Activos Fijos, Apoyo Administrativo Imagenología, Apoyo Administrativo Rayos X, Apoyo Administrativo Recepción, Apoyo Administrativo Liquidaciones, Apoyo Administrativo Seguros y Afiliaciones, Apoyo a Biotecnología, Apoyo Administrativo a Laboratorio, Auxiliar de Enfermería	3.840.00	1.920.00
10	APOYO ADMINISTRATIVO I Apoyo Administrativo a Caja I, Apoyo Administrativo a Bienes y Servicios I, Apoyo Administrativo a Mantenimiento I, Apoyo Administrativo a Sistemas, Apoyo Administrativo Seguros y Afiliaciones I, Apoyo Administrativo a Fichaje I, Apoyo Administrativo Presupuestos I, Apoyo Asistente de Gerencia Administrativa Financiera, Apoyo Administrativo Economía I, Apoyo Administrativo Recursos Humanos I, Apoyo Administrativo Activos Fijos I, Apoyo Administrativo Imagenología I, Apoyo Administrativo Rayos X I, Apoyo Administrativo Recepción I, Apoyo Administrativo Liquidaciones I, Apoyo Administrativo Seguros y Afiliaciones I, Apoyo a Biotecnología I, Apoyo Administrativo a Laboratorio I, Aux. de Enfermería I	3.200.00	1.600.00
11	APOYO ADMINISTRATIVO II Apoyo Administrativo a Caja II, Apoyo Administrativo a Bienes y Servicios II, Apoyo Administrativo a Mantenimiento II, Apoyo Administrativo Seguros y Afiliaciones II, Apoyo Administrativo a Fichaje II, Apoyo Administrativo Presupuestos II, Apoyo Asistente de Gerencia Administrativa Financiera II, Apoyo Administrativo Economía II, Apoyo Administrativo Recursos Humanos II, Apoyo Administrativo Activos Fijos II, Apoyo Administrativo Imagenología II, Apoyo Administrativo Rayos X II, Apoyo Administrativo Recepción II, Apoyo Administrativo Liquidaciones II, Apoyo Administrativo Seguros y Afiliaciones II, Apoyo a Biotecnología II, Apoyo Administrativo a Laboratorio II, Aux. de Enfermería II	3.000.00	1.500.00
12	TRABAJADORES MANUALES Mensajero, Portero-Servero, Cocina, Lavandera, Camilleros, Mantenimiento, Limpieza, Chofer, Ropero y Costura	2.962.00	1.481.00

Resolución N° 93/2023 (03/01/2023)

Dr. Hugo Miguel Vargas Salcedo
JEFE OFICINA GENERAL DE ADMINISTRACIÓN

[Firma]
JEFE OFICINA GENERAL DE ADMINISTRACIÓN

[Firma]
Dr. J. Alfredo Saldaña Torres
GERENTE GENERAL DE
SECRETARÍA DE GERENCIA GENERAL

c. Capacitaciones internas al persona

i. Total de capacitaciones programadas:

Realizadas a la fecha:

- Introducción a la terapia breve estratégica
- Seminario Regional virtual "Actualización en VIH, ITS, y Salud Sexual"
- 30° Congreso Interamericano de Cardiología 2023
- Jornadas de cancerología y otros.

Próximas a desarrollar:

- De acuerdo al Plan de Capacitación Integral al personal de Salud (Salud – Administrativo).

ii. Presupuesto destinado a capacitación de personal: **Bs7.600.-**


2. Información Presupuestaria y Contable

a. Presupuesto de recursos inicial: **Bs153.736.474.-**

PARTIDA	DESCRIPCIÓN	TOTAL PRESUPUESTO (En Bs.)
12000	VENTA DE BIENES Y SERVICIOS DE LAS ADMINISTRACIONES PUBLICAS	9,058,063.00
15000	TASAS, DERECHOS Y OTROS INGRESOS	851,288.00
16000	INTERESES Y OTRAS RENTAS DE LA PROPIEDAD	232,759.00
17000	CONTRIBUCIONES A LA SEGURIDAD SOCIAL	97,797,159.00
35000	DISMINUCION Y COBRO DE OTROS ACTIVOS FINANCIEROS	40,695,924.00
39000	INCREMENTO DE OTROS PASIVOS Y APORTES DE CAPITAL	5,101,281.00
TOTAL PRESUPUESTO DE INGRESOS		153,736,474.00

b. Documento de respaldo SIGEP

MINISTERIO DE ECONOMIA Y FINANZAS
VIA MINISTERIO DE PRESUPUESTOS Y CONTABILIDAD



PRESUPUESTO DE RECURSOS

REPORTE: 08/28/23
 Sesión: 28/2
 Web: PresupuestoFiscal2023
 Página: 1 de 1

ENTIDAD	ACTIVIDAD	REGION	SECTOR	PROYECTO DE PRESUPUESTO	DESCRIPCION	Ent. Dep.	Car. Financ.	Ingreso
21	236	12.2	01	01	VENTA DE BIENES Y SERVICIOS DE LAS ADMINISTRACIONES PUBLICAS	2082	1.1.1	9,058,063.00
22	238	15.0	01	01	Multas	2082	1.1.1	851,288.00
23	239	16.0	01	01	Intereses Financieros	2082	1.1.1	232,759.00
24	240	17.0	01	01	Contribuciones a la Seguridad Social	2082	1.1.1	97,797,159.00
25	241	35.0	01	01	Disminución y Cobro de Otros Activos Financieros	2082	1.1.1	40,695,924.00
26	242	39.0	01	01	Incremento de Otros Pasivos y Aportes de Capital	2082	1.1.1	5,101,281.00
Total								153,736,474.00

c. Documento de presupuesto institucional por categoría programática.

Entidad:		0425	Seguro Social Universitario de Cochabamba			Estado:		APROBADO
Dir.:		01	UNIDAD EJECUTORA					
Unidad Ejecutora:		001	DIRECCION ADMINISTRATIVA					
Programa:		00	ADMINISTRACION CENTRAL CBBA					
Proyecto/Actividad		0 / 001 - ADMINISTRACION SSU CBBA						
Fuente	Organismo	Objeto	Descripción	Ent. Trf.	Fin.	Cta.	Importe	Tipo Inv
20	230	1.1.2.20	Bono de Antigüedad	0000	7.1.2	1.2.2.1.1	712.932	0.0
20	230	1.1.4	Agonizados	0000	7.1.2	1.2.2.1.1	368.333	0.0
20	230	1.1.6	Asignaciones Familiares	0000	7.1.2	1.2.2.1.1	72.000	0.0
20	230	1.1.7	Sueldos	0000	7.1.2	1.2.2.1.1	3.707.064	0.0
20	230	1.2.1	Personal Eventual	0000	7.1.2	1.2.2.1.1	956.508	0.0
20	230	1.3.1.10	Regimen de Corto Plazo (Salud)	0425	7.1.2	1.2.2.1.2	537.650	0.0
20	230	1.3.1.20	PRIMA DE RIESGO PROFESIONAL REGIMEN DE LARGO PLAZO	0999	7.1.2	1.2.2.1.2	91.936	0.0
20	230	1.3.1.31	Aporte Patronal Solidario 3%	0999	7.1.2	1.2.2.1.2	161.295	0.0
20	230	1.3.2	Aporte Patronal para Vivienda	0342	7.1.2	1.2.2.1.2	107.530	0.0
20	230	2.1.1	Comunicaciones	0000	7.1.2	1.2.2.2.2	49.612	0.0
20	230	2.1.2	Energía Eléctrica	0000	7.1.2	1.2.2.2.2	52.188	0.0
20	230	2.1.3	Agua	0000	7.1.2	1.2.2.2.2	9.052	0.0
20	230	2.1.4	Telefonía	0000	7.1.2	1.2.2.2.2	28.676	0.0
20	230	2.1.6	INTERNET	0000	7.1.2	1.2.2.2.2	6.783	0.0
20	230	2.2.1.10	Pasajes al Interior del País	0000	7.1.2	1.2.2.2.2	21.000	0.0
20	230	2.2.2.10	Válidos por Viajes al Interior del País	0000	7.1.2	1.2.2.2.2	11.130	0.0
20	230	2.2.5	Seguros	0000	7.1.2	1.2.2.2.2	350	0.0
20	230	2.2.6	Transporte de Personal	0000	7.1.2	1.2.2.2.2	2.653	0.0
20	230	2.4.1.20	MANTENIMIENTO Y REPARACION DE VEHICULOS, MAQUINARIA Y EQUIPOS	0000	7.1.2	1.2.2.2.2	1.000	0.0
20	230	2.5.2.10	Consultorías por Producto	0000	7.1.2	1.2.2.2.2	536.000	0.0
20	230	2.5.2.20	CONSULTORES INDIVIDUALES DE LINEA	0000	7.1.2	1.2.2.2.2	5.000	0.0
20	230	2.5.3	Comisiones y Gastos Bancarios	0000	7.1.2	1.2.2.2.2	92.619	0.0
20	230	2.5.5	Publicidad	0000	7.1.2	1.2.2.2.2	16.600	0.0
20	230	2.5.6	Servicios de Imprenta, Fotocopiado y Fotográficos	0000	7.1.2	1.2.2.2.2	39.095	0.0
20	230	2.5.7	Capacitación del Personal	0000	7.1.2	1.2.2.2.2	2.600	0.0
20	230	2.6.2	Gastos Judiciales	0000	7.1.2	1.2.2.2.2	28.600	0.0
20	230	2.6.9.90	Otros	0000	7.1.2	1.2.2.2.2	100	0.0
20	230	3.1.1.10	Gastos por Refrigerios al personal permanente, eventual y consultores individuales de línea de las Instituciones Públicas	0000	7.1.2	1.2.2.2.1	211.200	0.0
20	230	3.1.1.20	Gastos por Alimentación y Otros Similares	0000	7.1.2	1.2.2.2.1	8.610	0.0
20	230	3.2.1	Papel	0000	7.1.2	1.2.2.2.1	50	0.0
20	230	3.2.2	Productos de Artes Gráficas	0000	7.1.2	1.2.2.2.1	5.500	0.0
20	230	3.2.3	Libros, Manuales y Revistas	0000	7.1.2	1.2.2.2.1	400	0.0
20	230	3.2.5	Periódicos y Boletines	0000	7.1.2	1.2.2.2.1	3.400	0.0
20	230	3.4.1.10	Combustibles, Lubricantes y Derivados para Consumo	0000	7.1.2	1.2.2.2.1	960	0.0
20	230	3.9.3	Utensilios de Cocina y Comedor	0000	7.1.2	1.2.2.2.1	300	0.0
20	230	3.9.5	Utiles de Escritorio y Oficina	0000	7.1.2	1.2.2.2.1	22.260	0.0
20	230	3.9.8	Otros Repuestos y Accesorios	0000	7.1.2	1.2.2.2.1	500	0.0
20	230	3.9.9.90	Otros Materiales y Suministros	0000	7.1.2	1.2.2.2.1	8.950	0.0
20	230	4.3.1.10	Equipo de Oficina y Muebles	0000	7.1.2	2.2.1.1.2	26.600	0.0
20	230	4.3.1.20	Equipo de Computación	0000	7.1.2	2.2.1.1.2	10.000	0.0
20	230	4.9.9	Otros	0000	7.1.2	2.2.1.1.2	5.000	0.0
20	230	8.5.1	Tasas	0000	7.1.2	1.2.2.3	824	0.0
20	230	9.6.9	Otras Pérdidas	0000	7.1.2	1.2.6	67.465	0.0
Total:							7.990.327	



PRESUPUESTO DE GASTOS POR OBJETO DEL GASTO

Fecha: 03/01/2023 08:30:19
Gestión: 2023
Usuario: LRP97074300
Ambiente: PRODUCCION
Reporte: RFPiFormGloGraOrgRec

Entidad:	0425	Seguro Social Universitario de Cochabamba							Estado:	APROBADO
Dir.:	01	UNIDAD EJECUTORA								
Unidad Ejecutora:	001	DIRECCION ADMINISTRATIVA								
Programa:	98	TRANSFERENCIAS								
Proyecto/Actividad:		01/001 TRANSFERENCIAS								
Fuente	Organismo	Objeto	Descripción	Ent. Trf.	Fin.	Cta.	Importe	Tipo Inv.		
42	230	7.1.2.20	Becas de Estudios Otorgadas a los Estudiantes Universitarios	0999	1.8.0	1.2.7.1	1.102.176	0.0		
42	230	7.1.6.10	A PERSONAS E INSTITUCIONES PRIVADAS SIN FINES DE LUCRO	0999	1.6.0	1.2.7.1	367.691	0.0		
42	230	7.3.1	TRANSFERENCIAS CORRIENTES AL ORGANISMO EJECUTIVO DEL ESTADO PLURINACIONAL POR SUBSIDIOS O SUBVENCIONES	0046	1.6.0	1.2.7.2	3.676.911	0.0		
42	230	7.3.2	TRANSF. CORRIENTES A LOS ORGANOS LEGISLATIVO, JUDICIAL Y ELECTORAL, ENTIDADES DE CONTROL Y DEFENSA, DESCENT. Y UNIV. POR SUBSIDIOS O SUBVENCIONES	0385	1.8.0	1.2.7.2	367.691	0.0		
Total:							5.514.469			



PRESUPUESTO DE GASTOS POR OBJETO DEL GASTO

Fecha: 03/01/2023 08:30:19
Gestión: 2023
Usuario: LRP97074300
Ambiente: PRODUCCION
Reporte: RFPiFormGloGraOrgRec

Entidad:	0425	Seguro Social Universitario de Cochabamba							Estado:	APROBADO
Dir.:	01	UNIDAD EJECUTORA								
Unidad Ejecutora:	001	DIRECCION ADMINISTRATIVA								
Programa:	99	PARTIDAS NO ASIGNABLES A PROGRAMAS								
Proyecto/Actividad:		01/001 PARTIDAS NO ASIGNABLES A OTRO PROJ.								
Fuente	Organismo	Objeto	Descripción	Ent. Trf.	Fin.	Cta.	Importe	Tipo Inv.		
20	230	5.7.1	Incremento de Caja y Bancos	0000	7.1.2	3.2.1.4.1	31.097.726	0.0		
20	230	6.6.1	Gastos Devenidos No Pagados por Servicios Personales	0000	7.1.2	3.2.2.4	3.815.361	0.0		
20	230	6.6.2.10	Gastos Devenidos No Pagados por Servicios No Personales	0000	7.1.2	3.2.2.4	278.204	0.0		
20	230	6.6.2.20	Gastos Devenidos No Pagados por Materiales y Suministros	0000	7.1.2	3.2.2.4	262.279	0.0		
20	230	6.6.2.30	Gastos Devenidos No Pagados por Activos Reales	0000	7.1.2	3.2.2.4	229.160	0.0		
20	230	6.6.3	Gastos Devenidos No Pagados por Transferencias	0000	7.1.2	3.2.2.4	277.456	0.0		
20	230	6.6.4	Gastos Devenidos No Pagados por Retenciones	0000	7.1.2	3.2.2.4	1.285.920	0.0		
20	230	6.6.9	Otros Gastos No Pagados	0000	7.1.2	3.2.2.4	270.166	0.0		
20	230	6.6.2	Pago de Beneficios Sociales	0000	7.1.2	3.2.2.3	836.287	0.0		
Total:							38.352.511			



PRESUPUESTO DE GASTOS POR OBJETO DEL GASTO

Fecha: 03/01/2023 08:30:19

Gestión: 2023

Usuario: LRP97074300

Ambiente: PRODUCCION

Reporte: REPprFormGtoGraOrgRec

Entidad:	0425	Seguro Social Universitario de Cochabamba		Estado: APROBADO				
Dir.:	01	UNIDAD EJECUTORA						
Unidad Ejecutora:	001	DIRECCION ADMINISTRATIVA						
Programa:	720	DESARROLLO SALUD Y DEPORTE - SALUD						
Proyecto/Actividad:	0 / 001 - SALUD PROMOCION Y PREVENCION DEL SSU							
Fuente	Organismo	Objeto	Descripción	Ent. Trf.	Fin.	Cta.	Importe	Tipo Inv.
20	230	1.1.2.20	Bono de Antigüedad	0000	7.2.1	1.2.2.1.1	5.155.776	0.0
20	230	1.1.3.21	Categorías Médicas	0000	7.2.1	1.2.2.1.1	4.850.784	0.0
20	230	1.1.3.22	Escalañon Médico	0000	7.2.1	1.2.2.1.1	713.244	0.0
20	230	1.1.3.24	Obras Remuneraciones	0000	7.2.1	1.2.2.1.1	1.426.596	0.0
20	230	1.1.4	Agonales	0000	7.2.1	1.2.2.1.1	2.936.371	0.0
20	230	1.1.6	Asignaciones Familiares	0000	7.2.1	1.2.2.1.1	312.000	0.0
20	230	1.1.7	Sueldos	0000	7.2.1	1.2.2.1.1	20.670.432	0.0
20	230	1.1.9.10	Horas Extraordinarias	0000	7.2.1	1.2.2.1.1	2.419.624	0.0
20	230	1.2.1	Personal Eventual	0000	7.2.1	1.2.2.1.1	9.261.336	0.0
20	230	1.3.1.10	Régimen de Corto Plazo (Salud)	0425	7.2.1	1.2.2.1.2	4.449.779	0.0
20	230	1.3.1.20	PRIMA DE RIESGO PROFESIONAL RÉGIMEN DE LARGO PLAZO	0999	7.2.1	1.2.2.1.2	760.912	0.0
20	230	1.3.1.31	Aporte Patronal Solidario 3%	0999	7.2.1	1.2.2.1.2	1.334.934	0.0
20	230	1.3.2	Aporte Patronal para Vivienda	0342	7.2.1	1.2.2.1.2	889.956	0.0
20	230	1.5.4	Obras Previsiones	0000	7.2.1	1.2.2.1.1	887.232	0.0
20	230	2.1.1	Comunicaciones	0000	7.2.1	1.2.2.2.2	2.802	0.0
20	230	2.1.2	Energía Eléctrica	0000	7.2.1	1.2.2.2.2	693.433	0.0
20	230	2.1.3	Agua	0000	7.2.1	1.2.2.2.2	112.358	0.0
20	230	2.1.4	Telefonía	0000	7.2.1	1.2.2.2.2	98.276	0.0
20	230	2.1.5	Gas Domiciliario	0000	7.2.1	1.2.2.2.2	41.989	0.0
20	230	2.1.6	INTERNET	0000	7.2.1	1.2.2.2.2	26.220	0.0
20	230	2.2.1.10	Pasajes al Interior del País	0000	7.2.1	1.2.2.2.2	7.000	0.0
20	230	2.2.2.10	Viajes por Viajes al Interior del País	0000	7.2.1	1.2.2.2.2	3.780	0.0
20	230	2.2.5	Seguros	0000	7.2.1	1.2.2.2.2	302.200	0.0
20	230	2.2.6	Transporte de Personal	0000	7.2.1	1.2.2.2.2	6.559	0.0
20	230	2.4.1.10	Mantenimiento y Reparación de Inmuebles	0000	7.2.1	1.2.2.2.2	180.900	0.0
20	230	2.4.1.20	MANTENIMIENTO Y REPARACIÓN DE VEHÍCULOS, MAQUINARIA Y EQUIPOS	0000	7.2.1	1.2.2.2.2	200.700	0.0
20	230	2.5.1.20	Gastos Especializados por Atención Médica y otros	0000	7.2.1	1.2.2.2.2	8.400.000	0.0
20	230	2.5.2.20	CONSULTORES INDIVIDUALES DE LINEA	0000	7.2.1	1.2.2.2.2	75.700	0.0
20	230	2.5.4	Lavandería, Limpieza e Higiene	0000	7.2.1	1.2.2.2.2	1.686.000	0.0
20	230	2.5.5	Publicidad	0000	7.2.1	1.2.2.2.2	9.750	0.0
20	230	2.5.6	Servicios de Imprenta, Fotocopiado y Fotográficos	0000	7.2.1	1.2.2.2.2	61.672	0.0
20	230	2.5.7	Capacitación del Personal	0000	7.2.1	1.2.2.2.2	2.200	0.0
20	230	2.5.9	Servicios Manuales	0000	7.2.1	1.2.2.2.2	3.000	0.0
20	230	2.6.3	Derechos sobre Bienes Intangibles	0000	7.2.1	1.2.2.2.2	36.620	0.0
20	230	2.6.6.20	Servicios Privados	0000	7.2.1	1.2.2.2.2	260.000	0.0
20	230	2.6.9.90	Otros	0000	7.2.1	1.2.2.2.2	122.720	0.0
20	230	3.1.1.10	Gastos por Refrigerios al personal permanente, eventual y consultores individuales de línea de las Instituciones Públicas	0000	7.2.1	1.2.2.2.1	1.911.360	0.0
20	230	3.1.1.20	Gastos por Alimentación y Otros Similares	0000	7.2.1	1.2.2.2.1	1.698	0.0
20	230	3.1.1.40	ALIMENTACION HOSPITALARIA, PENITENCIARIA, AERONAVES Y OTRAS ESPECIFICAS	0000	7.2.1	1.2.2.2.1	456.534	0.0
20	230	3.2.1	Papel	0000	7.2.1	1.2.2.2.1	232.779	0.0
20	230	3.2.2	Productos de Artes Gráficas	0000	7.2.1	1.2.2.2.1	350.754	0.0
20	230	3.2.5	Periódicos y Boletines	0000	7.2.1	1.2.2.2.1	850	0.0
20	230	3.3.1	HILADOS, TELAS, FIBRAS Y ALGODON	0000	7.2.1	1.2.2.2.1	22.800	0.0
20	230	3.3.2	Confecciones Textiles	0000	7.2.1	1.2.2.2.1	42.920	0.0
20	230	3.3.3	Frendas de Vestir	0000	7.2.1	1.2.2.2.1	117.130	0.0
20	230	3.3.4	Calzados	0000	7.2.1	1.2.2.2.1	1.400	0.0
20	230	3.4.1.10	Combustibles, Lubricantes y Derivados para Consumo	0000	7.2.1	1.2.2.2.1	46.491	0.0
20	230	3.4.2	Productos Químicos y Farmacéuticos	0000	7.2.1	1.2.2.2.1	12.742.334	0.0
20	230	3.4.3	Lientas y Neumáticos	0000	7.2.1	1.2.2.2.1	10.100	0.0
20	230	3.4.4	Productos de Cuero y Caucho	0000	7.2.1	1.2.2.2.1	300	0.0
20	230	3.4.5	Productos de Metales no Ferrosos y Plásticos	0000	7.2.1	1.2.2.2.1	1.100	0.0
20	230	3.9.1	MATERIAL DE LIMPIEZA E HIGIENE	0000	7.2.1	1.2.2.2.1	424.817	0.0
20	230	3.9.3	Utensilios de Cocina y Comedor	0000	7.2.1	1.2.2.2.1	10.920	0.0
20	230	3.9.4	Instrumental Menor Médico-Quirúrgico	0000	7.2.1	1.2.2.2.1	25.300	0.0



PRESUPUESTO DE GASTOS POR OBJETO DEL GASTO

Fecha: 03/01/2023 08:30:19
Gestión: 2023
Usuario: LRF97074300
Ambiente: PRODUCCION
Reporte: RFPriFormGtoGralOrgRec

Entidad:	0425	Seguro Social Universitario de Cochabamba							Estado:	APROBADO
Dir.:	01	UNIDAD EJECUTORA								
Unidad Ejecutora:	001	DIRECCION ADMINISTRATIVA								
Programa:	720	DESARROLLO SALUD Y DEPORTE - SALUD								
Proyecto/Actividad	0 / 901 - SALUD PROMOCION Y PREVENION DEL SSU									
Fuente	Organismo	Objeto	Descripción	Ent. Trf.	Fin.	Cta.	Importe	Tipo Inv.		
20	230	3.9.5	Utiles de Escritorio y Oficina	0000	7.2.1	1.2.2.2.1	571,421	0.0		
20	230	3.9.7	Utiles y Materiales Eléctricos	0000	7.2.1	1.2.2.2.1	234,934	0.0		
20	230	3.9.8	Otros Repuestos y Accesorios	0000	7.2.1	1.2.2.2.1	100,200	0.0		
20	230	3.9.9.90	Otros Materiales y Suministros	0000	7.2.1	1.2.2.2.1	1,926,511	0.0		
20	230	4.3.1.10	Equipo de Oficina y Muebles	0000	7.2.1	2.2.1.1.2	69,550	0.0		
20	230	4.3.1.20	Equipo de Computación	0000	7.2.1	2.2.1.1.2	351,000	0.0		
20	230	4.3.4	Equipo Médico y de Laboratorio	0000	7.2.1	2.2.1.1.2	76,900	0.0		
20	230	4.3.5	Equipo de Comunicación	0000	7.2.1	2.2.1.1.2	71,650	0.0		
20	230	4.3.7	Otra Maquinaria y Equipo	0000	7.2.1	2.2.1.1.2	72,000	0.0		
20	230	8.5.1	Tasas	0000	7.2.1	1.2.2.3	76,395	0.0		
20	230	9.0.2	Devoluciones	0000	7.2.1	1.2.6	680,115	0.0		
20	230	9.6.9	Otras Peridas	0000	7.2.1	1.2.6	354	0.0		
Total:							89,033,482			



PRESUPUESTO DE GASTOS POR OBJETO DEL GASTO

Fecha: 03/01/2023 08:30:19
Gestión: 2023
Usuario: LRF97074300
Ambiente: PRODUCCION
Reporte: RFPriFormGtoGralOrgRec

Entidad:	0425	Seguro Social Universitario de Cochabamba							Estado:	APROBADO
Dir.:	01	UNIDAD EJECUTORA								
Unidad Ejecutora:	001	DIRECCION ADMINISTRATIVA								
Programa:	720	DESARROLLO SALUD Y DEPORTE - SALUD								
Proyecto/Actividad	0 / 090 - SERVICIO MEDICO ESTUDIANTIL									
Fuente	Organismo	Objeto	Descripción	Ent. Trf.	Fin.	Cta.	Importe	Tipo Inv.		
20	230	2.5.6	Servicios de Imprenta, Fotocopiado y Fotográficos	0000	7.2.1	1.2.2.2.2	80	0.0		
20	230	2.5.7	Capacitación del Personal	0000	7.2.1	1.2.2.2.2	2,800	0.0		
20	230	3.3.3	Prendas de Vestir	0000	7.2.1	1.2.2.2.1	7,200	0.0		
20	230	3.9.5	Utiles de Escritorio y Oficina	0000	7.2.1	1.2.2.2.1	1,200	0.0		
20	230	4.3.1.10	Equipo de Oficina y Muebles	0000	7.2.1	2.2.1.1.2	2,000	0.0		
20	230	4.3.7	Otra Maquinaria y Equipo	0000	7.2.1	2.2.1.1.2	4,000	0.0		
Total:							17,280			



PRESUPUESTO DE GASTOS POR OBJETO DEL GASTO

Fecha: 03/01/2023 08:30:19
Gestión: 2023
Usuario: LRF97074300
Ambiente: PRODUCCION
Reporte: RFPriFormGtoGralOrgRec

Entidad:	0425	Seguro Social Universitario de Cochabamba							Estado:	APROBADO
Dir.:	01	UNIDAD EJECUTORA								
Unidad Ejecutora:	001	DIRECCION ADMINISTRATIVA								
Programa:	720	DESARROLLO SALUD Y DEPORTE - SALUD								
Proyecto/Actividad	0 / 093 - PROMOCION Y POLITICAS DE PROTECCION SOCIAL									
Fuente	Organismo	Objeto	Descripción	Ent. Trf.	Fin.	Cta.	Importe	Tipo Inv.		
20	230	1.1.2.20	Bono de Antigüedad	0000	7.2.1	1.2.2.1.1	240,596	0.0		
20	230	1.1.3.24	Otras Remuneraciones	0000	7.2.1	1.2.2.1.1	11,400	0.0		
20	230	1.1.4	Agualidos	0000	7.2.1	1.2.2.1.1	89,752	0.0		
20	230	1.1.7	Sueldos	0000	7.2.1	1.2.2.1.1	824,628	0.0		
20	230	1.3.1.10	Régimen de Corto Plazo (Salud)	0425	7.2.1	1.2.2.1.2	107,702	0.0		
20	230	1.3.1.20	PRIMA DE RIESGO PROFESIONAL REGIMEN DE LARGO PLAZO	0999	7.2.1	1.2.2.1.2	16,417	0.0		
20	230	1.3.1.31	Aporte Patronal Solidario 3%	0999	7.2.1	1.2.2.1.2	32,311	0.0		
20	230	1.3.2	Aporte Patronal para Vivienda	0342	7.2.1	1.2.2.1.2	21,540	0.0		
Total:							1,346,746			



PRESUPUESTO DE GASTOS POR OBJETO DEL GASTO

Fecha: 03/01/2023 08:30:19
Gestión: 2023
Usuario: LRP97074300
Ambiente: PRODUCCION
Reporte: RFPFormGtoGraOrgRec

Entidad:	0425	Seguro Social Universitario de Cochabamba						Estado:	APROBADO
Dir.:	01	UNIDAD EJECUTORA							
Unidad Ejecutora:	001	DIRECCION ADMINISTRATIVA							
Programa:	720	DESARROLLO SALUD Y DEPORTE - SALUD							
Proyecto/Actividad:	0 / 095		HABILITACION Y ACREDITACION						
Fuente	Organismo	Objeto	Descripción	Ent. Trf.	Fin.	Cta.	Importe	Tipo Inv.	
20	230	2.5.5	Publicidad	0000	7.2.1	1.2.2.2.2	3.600	0.0	
20	230	2.5.6	Servicios de Imprenta, Fotocopiado y Fotográficos	0000	7.2.1	1.2.2.2.2	3.425	0.0	
20	230	3.9.5	Utiles de Escritorio y Oficina	0000	7.2.1	1.2.2.2.1	399	0.0	
20	230	4.3.1.10	Equipo de Oficina y Muebles	0000	7.2.1	2.2.1.1.2	800	0.0	
Total:							8.203		



PRESUPUESTO DE GASTOS POR OBJETO DEL GASTO

Fecha: 03/01/2023 08:30:19
Gestión: 2023
Usuario: LRP97074300
Ambiente: PRODUCCION
Reporte: RFPFormGtoGraOrgRec

Entidad:	0425	Seguro Social Universitario de Cochabamba						Estado:	APROBADO
Dir.:	01	UNIDAD EJECUTORA							
Unidad Ejecutora:	001	DIRECCION ADMINISTRATIVA							
Programa:	720	DESARROLLO SALUD Y DEPORTE - SALUD							
Proyecto/Actividad:	0 / 096		PREVENCIÓN COVID 19						
Fuente	Organismo	Objeto	Descripción	Ent. Trf.	Fin.	Cta.	Importe	Tipo Inv.	
20	230	1.1.3.24	Obras Remuneraciones	0000	7.6.0	1.2.2.1.1	329.148	0.0	
20	230	1.1.4	Agonizados	0000	7.6.0	1.2.2.1.1	89.216	0.0	
20	230	1.1.9.10	Horas Extraordinarias	0000	7.6.0	1.2.2.1.1	741.449	0.0	
20	230	1.2.1	Personal Eventual	0000	7.6.0	1.2.2.1.1	428.916	0.0	
20	230	1.3.1.10	Regimen de Corto Plazo (Salud)	0425	7.6.0	1.2.2.1.2	149.951	0.0	
20	230	1.3.1.20	PRIMA DE RIESGO PROFESIONAL, REGIMEN DE LARGO PLAZO	0999	7.6.0	1.2.2.1.2	25.642	0.0	
20	230	1.3.1.31	Aporte Patronal Solidario 3%	0999	7.6.0	1.2.2.1.2	44.985	0.0	
20	230	1.3.2	Aporte Patronal para Vivienda	0342	7.6.0	1.2.2.1.2	29.990	0.0	
20	230	2.5.6	Servicios de Imprenta, Fotocopiado y Fotográficos	0000	7.6.0	1.2.2.2.2	380	0.0	
20	230	3.1.1.10	Gastos por Refrigerios al personal permanente, eventual y consultores individuales de línea de las Instituciones Publicas	0000	7.6.0	1.2.2.2.1	31.680	0.0	
20	230	3.2.2	Productos de Artes Gráficas	0000	7.6.0	1.2.2.2.1	1.500	0.0	
20	230	3.9.5	Utiles de Escritorio y Oficina	0000	7.6.0	1.2.2.2.1	150	0.0	
20	230	3.9.9.90	Otros Materiales y Suministros	0000	7.6.0	1.2.2.2.1	2.251	0.0	
Total:							1.875.258		



PRESUPUESTO DE GASTOS POR OBJETO DEL GASTO

Fecha: 03/01/2023 08:30:19
Gestión: 2023
Usuario: LRP97074300
Ambiente: PRODUCCION
Reporte: RFPFormGtoGraOrgRec

Entidad:	0425	Seguro Social Universitario de Cochabamba						Estado:	APROBADO
Dir.:	01	UNIDAD EJECUTORA							
Unidad Ejecutora:	001	DIRECCION ADMINISTRATIVA							
Programa:	730	DESARROLLO SALUD Y DEPORTE - CONSTRUCCIÓN DE LAS UNIDADES DE CONSULTA EXTERNA - ADMINISTRACIÓN Y SERVICIOS							
Proyecto/Actividad:	0 / 001		CONSTRUCCION DE LAS UNIDADES DE CONSULTA EXTERNA - EMERGENCIAS - ADMINISTRACION Y SERVICIOS						
Fuente	Organismo	Objeto	Descripción	Ent. Trf.	Fin.	Cta.	Importe	Tipo Inv.	
20	230	9.9.1	Provisiones para Gastos de Capital	0000	7.2.1	2.2.1.5	9.598.198	0.0	
Total:							9.598.198		

- d. Información del Plan Anual de Contrataciones
 - i. Presupuesto Total PAC: **Bs25.947.813,05**
 - ii. Documento de respaldo PAC:



- e. Distribución del presupuesto por modalidad de contratación:

Código de la entidad			Denominación de la Entidad	Fax	Teléfono
46	-	21	SEGURO SOCIAL UNIVERSITARIO - COCHABAMBA	4232414	4226772

2. CONTRATACIONES MENORES

#	Tipo de Contratación	Código Interno PAC	Objeto de la contratación	Forma de contratar	Principal organismo financiador	Mes estimado de publicación	Precio referencial
1	Bienes	1695589	MATERIALES E INSUMOS DE LABORATORIO 4	Contratación Menor	Otros Recursos Especificos	Enero	24,000.00
2	Bienes	1695765	MATERIALES E INSUMOS DE LABORATORIO 35	Contratación Menor	Otros Recursos Especificos	Enero	40,000.00
3	Bienes	1695877	MICROPIPETAS 1	Contratación Menor	Otros Recursos Especificos	Enero	30,000.00
4	Bienes	1695607	MATERIALES E INSUMOS LABORATORIO 6	Contratación Menor	Otros Recursos Especificos	Enero	32,000.00
5	Bienes	1701532	MEDICAMENTOS ONCOLOGICOS 2	Contratación Menor	Otros Recursos Especificos	Enero	37,500.00
6	Bienes	1701668	MEDICAMENTOS FARMACIA EXTERNA 1	Contratación Menor	Otros Recursos Especificos	Enero	30,000.00
7	Bienes	1695755	MATERIALES E INSUMOS DE LABORATORIO 33	Contratación Menor	Otros Recursos Especificos	Enero	21,000.00
8	Obras	1695900	CAMBIO DE CUBIERTAS 1	Contratación Menor	Otros Recursos Especificos	Enero	28,750.00
9	Bienes	1695711	MATERIALES E INSUMOS DE LABORATORIO 26	Contratación Menor	Otros Recursos Especificos	Enero	24,000.00
10	Bienes	1695671	MATERIALES E INSUMOS DE LABORATORIO 17	Contratación Menor	Otros Recursos Especificos	Enero	25,500.00
11	Bienes	1701534	MEDICAMENTOS ONCOLOGICOS 3	Contratación Menor	Otros Recursos Especificos	Enero	37,500.00
12	Bienes	1701530	MEDICAMENTOS ONCOLOGICOS 1	Contratación Menor	Otros Recursos Especificos	Enero	37,500.00
13	Bienes	1701655	MEDICAMENTOS EXTRALINAME 1	Contratación Menor	Otros Recursos Especificos	Enero	30,000.00
14	Bienes	1695834	MATERIALES E INSUMOS DE LABORATORIO 46	Contratación Menor	Otros Recursos Especificos	Enero	43,065.00
15	Bienes	1695703	MATERIALES E INSUMOS DE LABORATORIO 24	Contratación Menor	Otros Recursos Especificos	Enero	25,200.00
16	Bienes	1695726	MATERIALES E INSUMOS DE LABORATORIO 29	Contratación Menor	Otros Recursos Especificos	Enero	25,000.00
17	Bienes	1695706	MATERIALES E INSUMOS DE LABORATORIO 25	Contratación Menor	Otros Recursos Especificos	Enero	20,691.00
18	Bienes	1695931	VACUNAS CONTRA INFLUENZA	Contratación Menor	Otros Recursos Especificos	Enero	36,120.00

19	Bienes	1695656	MATERIALES E INSUMOS DE LABORATORIO 12	Contratación Menor	Otros Recursos Especificos	Enero	36,000.00
20	Bienes	1695778	MATERIALES E INSUMOS DE LABORATORIO 38	Contratación Menor	Otros Recursos Especificos	Febrero	38,500.00
21	Bienes	1701547	MEDICAMENTOS ONCOLOGICOS 6	Contratación Menor	Otros Recursos Especificos	Febrero	37,500.00
22	Bienes	1701658	MEDICAMENTOS EXTRALINAME 2	Contratación Menor	Otros Recursos Especificos	Febrero	30,000.00
23	Bienes	1701545	MEDICAMENTOS ONCOLOGICOS 5	Contratación Menor	Otros Recursos Especificos	Febrero	37,500.00
24	Bienes	1701537	MEDICAMENTOS ONCOLOGICOS 4	Contratación Menor	Otros Recursos Especificos	Febrero	37,500.00
25	Bienes	1701670	MEDICAMENTOS FARMACIA EXTERNA 2	Contratación Menor	Otros Recursos Especificos	Febrero	30,000.00
26	Bienes	1695547	MATERIALES E INSUMOS DE LABORATORIO 2	Contratación Menor	Otros Recursos Especificos	Marzo	28,000.00
27	Bienes	1695556	MATERIALES E INSUMOS DE LABORATORIO 3	Contratación Menor	Otros Recursos Especificos	Marzo	30,000.00
28	Bienes	1695679	MATERIALES E INSUMOS DE LABORATORIO 20	Contratación Menor	Otros Recursos Especificos	Marzo	22,000.00
29	Bienes	1695783	MATERIALES E INSUMOS DE LABORATORIO 39	Contratación Menor	Otros Recursos Especificos	Marzo	21,000.00
30	Bienes	1695646	MATERIALES E INSUMOS DE LABORATORIO 10	Contratación Menor	Otros Recursos Especificos	Marzo	21,120.00
31	Bienes	1695787	MATERIALES E INSUMOS DE LABORATORIO 40	Contratación Menor	Otros Recursos Especificos	Marzo	30,000.00
32	Bienes	1701556	MEDICAMENTOS ONCOLOGICOS 7	Contratación Menor	Otros Recursos Especificos	Marzo	37,500.00
33	Bienes	1701564	MEDICAMENTOS ONCOLOGICOS 9	Contratación Menor	Otros Recursos Especificos	Marzo	37,500.00
34	Bienes	1695699	MATERIALES E INSUMOS DE LABORATORIO 23	Contratación Menor	Otros Recursos Especificos	Marzo	22,000.00
35	Bienes	1695826	MATERIALES E INSUMOS DE LABORATORIO 45	Contratación Menor	Otros Recursos Especificos	Marzo	22,000.00
36	Bienes	1695592	MATERIALES E INSUMOS DE LABORATORIO 5	Contratación Menor	Otros Recursos Especificos	Marzo	22,500.00
37	Servicios Generales	1695858	MANTENIMIENTO DE EQUIPOS Y REPUESTOS	Contratación Menor	Otros Recursos Especificos	Marzo	45,000.00
38	Bienes	1695863	MATERIALES E INSUMOS DE LABORATORIO 49	Contratación Menor	Otros Recursos Especificos	Marzo	30,500.00
39	Bienes	1695870	FILTRO DE CAMPANA	Contratación Menor	Otros Recursos Especificos	Marzo	30,000.00

40	Bienes	1695645	MATERIALES E INSUMOS DE LABORATORIO 9	Contratación Menor	Otros Recursos Especificos	Marzo	25,080.00
41	Bienes	1695686	MATERIALES E INSUMOS DE LABORATORIO 22	Contratación Menor	Otros Recursos Especificos	Marzo	25,200.00
42	Bienes	1695713	MATERIALES E INSUMOS DE LABORATORIO 27	Contratación Menor	Otros Recursos Especificos	Marzo	24,000.00
43	Bienes	1695795	MATERIALES E INSUMOS DE LABORATORIO 42	Contratación Menor	Otros Recursos Especificos	Marzo	24,000.00
44	Obras	1695903	CAMBIO DE CUBIERTAS 2	Contratación Menor	Otros Recursos Especificos	Marzo	28,750.00
45	Bienes	1695633	MATERIALES E INSUMOS DE LABORATORIO 8	Contratación Menor	Otros Recursos Especificos	Marzo	28,600.00
46	Bienes	1695682	MATERIALES E INSUMOS DE LABORATORIO 21	Contratación Menor	Otros Recursos Especificos	Marzo	22,000.00
47	Bienes	1695757	MATERIALES E INSUMOS DE LABORATORIO 34	Contratación Menor	Otros Recursos Especificos	Marzo	28,000.00
48	Bienes	1695850	MATERIALES E INSUMOS DE LABORATORIO 48	Contratación Menor	Otros Recursos Especificos	Marzo	29,568.00
49	Bienes	1695665	MATERIALES E INSUMOS DE LABORATORIO 15	Contratación Menor	Otros Recursos Especificos	Marzo	25,000.00
50	Bienes	1695676	MATERIALES E INSUMOS DE LABORATORIO 19	Contratación Menor	Otros Recursos Especificos	Marzo	22,000.00
51	Bienes	1695883	MICROPIPETAS 2	Contratación Menor	Otros Recursos Especificos	Marzo	30,000.00
52	Bienes	1695523	ADQUISICION DE IMPRESORAS	Contratación Menor	Otros Recursos Especificos	Marzo	45,000.00
53	Bienes	1695541	MATERIALES E INSUMOS DE LABORATORIO 1	Contratación Menor	Otros Recursos Especificos	Marzo	34,760.00
54	Bienes	1695770	MATERIALES E INSUMOS DE LABORATORIO 37	Contratación Menor	Otros Recursos Especificos	Marzo	21,000.00
55	Servicios Generales	1695534	CONTROLES DE CALIDAD	Contratación Menor	Otros Recursos Especificos	Marzo	30,600.00
56	Bienes	1701674	MEDICAMENTOS FARMACIA EXTERNA 3	Contratación Menor	Otros Recursos Especificos	Marzo	30,000.00
57	Bienes	1695627	MATERIALES E INSUMOS DE LABORATORIO 7	Contratación Menor	Otros Recursos Especificos	Marzo	30,154.00
58	Bienes	1695499	PISTOLA DE CRIOTERAPIA	Contratación Menor	Otros Recursos Especificos	Marzo	25,000.00
59	Bienes	1695654	MATERIALES E INSUMOS DE LABORATORIO 11	Contratación Menor	Otros Recursos Especificos	Marzo	30,000.00
60	Bienes	1695662	MATERIALES E INSUMOS DE LABORATORIO 14	Contratación Menor	Otros Recursos Especificos	Marzo	33,600.00

61	Bienes	1695667	MATERIALES E INSUMOS DE LABORATORIO 16	Contratación Menor	Otros Recursos Especificos	Marzo	25,000.00
62	Bienes	1695802	MATERIALES E INSUMOS DE LABORATORIO 43	Contratación Menor	Otros Recursos Especificos	Marzo	32,000.00
63	Bienes	1695805	MATERIALES E INSUMOS DE LABORATORIO 44	Contratación Menor	Otros Recursos Especificos	Marzo	36,300.00
64	Bienes	1701560	MEDICAMENTOS ONCOLOGICOS 8	Contratación Menor	Otros Recursos Especificos	Marzo	37,500.00
65	Bienes	1701659	MEDICAMENTOS EXTRALINAME 3	Contratación Menor	Otros Recursos Especificos	Marzo	30,000.00
66	Bienes	1695527	ADQUISICION MONITORES TV.	Contratación Menor	Otros Recursos Especificos	Abril	26,000.00
67	Bienes	1695734	MATERIALES E INSUMOS DE LABORATORIO 30	Contratación Menor	Otros Recursos Especificos	Abril	25,000.00
68	Bienes	1695443	TIJERAS METZEN	Contratación Menor	Otros Recursos Especificos	Abril	24,000.00
69	Bienes	1701574	MEDICAMENTOS ONCOLOGICOS 12	Contratación Menor	Otros Recursos Especificos	Abril	37,500.00
70	Bienes	1701677	MEDICAMENTOS FARMACIA EXTERNA 4	Contratación Menor	Otros Recursos Especificos	Abril	30,000.00
71	Bienes	1701571	MEDICAMENTOS ONCOLOGICOS 11	Contratación Menor	Otros Recursos Especificos	Abril	37,500.00
72	Bienes	1701566	MEDICAMENTOS ONCOLOGICOS 10	Contratación Menor	Otros Recursos Especificos	Abril	37,500.00
73	Servicios Generales	1695427	CALIBRACION Y MANTENIMIENTO DE EQUIPO DE TOMOGRAFIA	Contratación Menor	Otros Recursos Especificos	Abril	32,000.00
74	Bienes	1701661	MEDICAMENTOS EXTRALINAME 4	Contratación Menor	Otros Recursos Especificos	Abril	30,000.00
75	Bienes	1695844	MATERIALES E INSUMOS DE LABORATORIO 47	Contratación Menor	Otros Recursos Especificos	Mayo	20,735.00
76	Bienes	1701577	MEDICAMENTOS ONCOLOGICOS 13	Contratación Menor	Otros Recursos Especificos	Mayo	37,500.00
77	Bienes	1701662	MEDICAMENTOS EXTRALINAME 5	Contratación Menor	Otros Recursos Especificos	Mayo	30,000.00
78	Obras	1695905	CAMBIO DE CUBIERTAS 3	Contratación Menor	Otros Recursos Especificos	Mayo	28,750.00
79	Bienes	1701679	MEDICAMENTOS FARMACIA EXTERNA 5	Contratación Menor	Otros Recursos Especificos	Mayo	30,000.00
80	Bienes	1695885	MICROPIPETAS 3	Contratación Menor	Otros Recursos Especificos	Mayo	30,000.00
81	Bienes	1701583	MEDICAMENTOS ONCOLOGICOS 14	Contratación Menor	Otros Recursos Especificos	Mayo	37,500.00

82	Bienes	1701586	MEDICAMENTOS ONCOLOGICOS 15	Contratación Menor	Otros Recursos Especificos	Mayo	37,500.00
83	Bienes	1695718	MATERIALES E INSUMOS DE LABORATORIO 28	Contratación Menor	Otros Recursos Especificos	Junio	24,000.00
84	Bienes	1701592	MEDICAMENTOS ONCOLOGICOS 17	Contratación Menor	Otros Recursos Especificos	Junio	37,500.00
85	Bienes	1695675	MATERIALES E INSUMOS DE LABORATORIO 18	Contratación Menor	Otros Recursos Especificos	Junio	22,500.00
86	Bienes	1701588	MEDICAMENTOS ONCOLOGICOS 16	Contratación Menor	Otros Recursos Especificos	Junio	37,500.00
87	Bienes	1695659	MATERIALES E INSUMOS DE LABORATORIO 13	Contratación Menor	Otros Recursos Especificos	Junio	36,000.00
88	Bienes	1695790	MATERIALES E INSUMOS DE LABORATORIO 41	Contratación Menor	Otros Recursos Especificos	Junio	23,000.00
89	Bienes	1695737	MATERIALES E INSUMOS DE LABORATORIO 31	Contratación Menor	Otros Recursos Especificos	Junio	25,000.00
90	Bienes	1701594	MEDICAMENTOS ONCOLOGICOS 13	Contratación Menor	Otros Recursos Especificos	Junio	37,500.00
91	Obras	1695912	CAMBIO DE CUBIERTAS 4	Contratación Menor	Otros Recursos Especificos	Julio	28,750.00
92	Bienes	1701598	MEDICAMENTOS ONCOLOGICOS 19	Contratación Menor	Otros Recursos Especificos	Julio	37,500.00
93	Bienes	1695768	MATERIALES E INSUMOS DE LABORATORIO 36	Contratación Menor	Otros Recursos Especificos	Julio	40,000.00
94	Bienes	1695873	FILTRO DE CAMPANA 1	Contratación Menor	Otros Recursos Especificos	Julio	30,000.00
95	Bienes	1695890	MICROPIPETAS 4	Contratación Menor	Otros Recursos Especificos	Julio	30,000.00
96	Bienes	1701602	MEDICAMENTOS ONCOLOGICOS 20	Contratación Menor	Otros Recursos Especificos	Julio	37,500.00
97	Bienes	1701607	MEDICAMENTOS ONCOLOGICOS 21	Contratación Menor	Otros Recursos Especificos	Julio	37,500.00
98	Bienes	1701609	MEDICAMENTOS ONCOLOGICOS 22	Contratación Menor	Otros Recursos Especificos	Agosto	37,500.00
99	Bienes	1701618	MEDICAMENTOS ONCOLOGICOS 24	Contratación Menor	Otros Recursos Especificos	Agosto	37,500.00
100	Bienes	1701616	MEDICAMENTOS ONCOLOGICOS 23	Contratación Menor	Otros Recursos Especificos	Agosto	37,500.00
101	Bienes	1695744	MATERIALES E INSUMOS DE LABORATORIO 32	Contratación Menor	Otros Recursos Especificos	Agosto	25,000.00
102	Bienes	1701625	MEDICAMENTOS ONCOLOGICOS 25	Contratación Menor	Otros Recursos Especificos	Septiembre	37,500.00

103	Bienes	1695893	MICROPIPETAS 5	Contratacion Menor	Otros Recursos Especificos	Septiembre	30,000.00
104	Bienes	1701629	MEDICAMENTOS ONCOLOGICOS 26	Contratacion Menor	Otros Recursos Especificos	Septiembre	37,500.00
105	Servicios Generales	1695431	CALIBRACION Y MANTENIMIENTO DE EQUIPO DE TOMOGRAFIA	Contratacion Menor	Otros Recursos Especificos	Octubre	32,000.00
106	Bienes	1701633	MEDICAMENTOS ONCOLOGICOS 27	Contratacion Menor	Otros Recursos Especificos	Octubre	37,500.00
107	Bienes	1701636	MEDICAMENTOS ONCOLOGICOS 28	Contratacion Menor	Otros Recursos Especificos	Octubre	37,500.00
108	Bienes	1701638	MEDICAMENTOS ONCOLOGICOS 29	Contratacion Menor	Otros Recursos Especificos	Noviembre	37,500.00
109	Bienes	1701643	MEDICAMENTOS ONCOLOGICOS 30	Contratacion Menor	Otros Recursos Especificos	Noviembre	37,500.00
110	Bienes	1701649	MEDICAMENTOS ONCOLOGICOS 32	Contratacion Menor	Otros Recursos Especificos	Diciembre	37,500.00
111	Bienes	1701646	MEDICAMENTOS ONCOLOGICOS 31	Contratacion Menor	Otros Recursos Especificos	Diciembre	37,500.00

3,462,293.00

3. INSCRIPCION DE CONTRATACIONES PARA APOYO NACIONAL A LA PRODUCCION Y EMPLEO (ANPE)

1	Bienes	1695439	BANCO DE MARCAPASOS, INSUMOS Y ACCESORIOS	Apoyo Nacional a la Produccion y Empleo (de Bs. 200.001 adelante)	Otros Recursos Especificos	Enero	519,000.00
2	Bienes	1695923	BANCO DE IMPLANTES NEUROCIROLOGIA	Apoyo Nacional a la Produccion y Empleo (de Bs. 200.001 adelante)	Otros Recursos Especificos	Enero	558,218.00
3	Servicios Generales	1695455	SEGURIDAD PRIVADA	Apoyo Nacional a la Produccion y Empleo (de Bs. 200.001 adelante)	Otros Recursos Especificos	Febrero	260,000.00
4	Bienes	1695937	BANCO DE IMPLANTES TRAUMATOLOGIA	Apoyo Nacional a la Produccion y Empleo (de Bs. 200.001 adelante)	Otros Recursos Especificos	Marzo	614,346.00
5	Bienes	1695519	ADQUISICION DE COMPUTADORAS	Apoyo Nacional a la Produccion y Empleo (de Bs. 200.001 adelante)	Otros Recursos Especificos	Marzo	210,000.00

2,161,564.00

4. INSCRIPCION DE CONTRATACIONES POR LICITACION PUBLICA (LP)							
#	Tipo de Contratación	Código Interno PAC	Objeto de la contratación	Tipo de Convocatoria	Principal organismo financiador	Mes estimado de publicación	Precio referencial
1	Bienes	1695478	ADQUISICION DE MEDICAMENTOS, MATERIALES E INSUMOS DE FARMACIA	Convocatoria Publica Nacional	Otros Recursos Especificos	Enero	9,173,633.05
2	Servicios Generales	1695916	SERVICIO DE LIMPIEZA	Convocatoria Publica Nacional	Otros Recursos Especificos	Enero	1,680,000.00
3	Servicios Generales	1695491	SERVICIOS EXTERNOS DE DIAGNOSTICO Y TRATAMIENTO	Convocatoria Publica Nacional	Otros Recursos Especificos	Febrero	8,400,000.00
4	Servicios Generales	1695450	POLIZAS DE SEGURO	Convocatoria Publica Nacional	Otros Recursos Especificos	Marzo	300,000.00
							19,553,633.05
5. INSCRIPCION DE CONTRATACIONES POR EXCEPCION							
#	Tipo de Contratación	Código Interno PAC	Objeto de la contratación	Causal	Principal organismo financiador	Mes estimado de publicación	Precio referencial
1	Consultoría	1695346	CONSULTOR POR PRODUCTO	Contratación de profesionales abogados	Otros Recursos Especificos	Enero	180,000.00
2	Consultoría	1695482	CONSULTORIA ESPECIALIZADA EN INFRAESTRUCTURA	Entidades Públicas para servicios de consultorias especializadas	Otros Recursos Especificos	Enero	180,000.00
3	Bienes	1695471	VIVERES FRESCOS LECHE POLLO Y CARNE	Compra de alimentos frescos y perecederos	Otros Recursos Especificos	Enero	254,323.00
4	Consultoría	1695350	CONSULTOR POR PRODUCTO	Contratación de profesionales abogados	Otros Recursos Especificos	Enero	156,000.00
							770,323.00
PAC TOTAL DE LA GESTION							25,947,813.05

3. Información sobre servicios y beneficiarios

a. Servicios que brinda la institución:

“Adecuado al Código de Seguridad Social, Art. 3º “El Seguro Social Universitario Cochabamba, tienen por objeto proteger a los trabajadores y sus familiares con las siguientes prestaciones:

- *“a) Enfermedad,*
- *b) Maternidad,*
- *c) Riesgos Profesionales”.*

b. Cantidad de beneficiarios directos proyectados: Al 31/12/2023 se tiene previsto tener 12.500 Asegurados (6.000 Titulares y 6.500

Beneficiarios)

- c. Cantidad de beneficiarios indirectos proyectados: **0**
- d. Información sobre proyectos y beneficiarios: **0**

4. Información sobre las auditorías

- a. Cronograma de actividades de la Unidad de Auditoría

CRONOGRAMA DE ACTIVIDADES GESTION 2023

N°	Actividades programadas	Días	FICHAS		MES E S													
			Inicial	Final	Enero	Febrero	Marzo	Abril	Mayo	Junio	Julio	Agosto	Septbre	Octubre	Novbre	Dicbre		
1	Auditoría de Confiabilidad de los registros y estados financieros gestión 2022	70	16-01-23	09-03-23	█													
2	Primer seguimiento al Informe N°IAI-02/22, sobre aspectos administrativos contables y del sistema de control interno al 31/12/2021.	20	01-03-23	28-03-23			█											
3	Segundo seguimiento al Informe N°IAI-03/22, relativo al primer seguimiento a recomendaciones sobre aspectos administrativos contables y del sistema de control interno al 31/12/2020, Informe N°IAI-02/21.	20	03-04-23	02-05-23				█										
4	Planificación General y Específica de la Confiabilidad de Registros de la gestión 2023	10	27-03-23	10-04-23				█										
		10	25-05-23	07-06-23						█								
5	Auditoría de Cumplimiento sobre sueldos y otros beneficios sociales devengados y cancelados por la entidad, desde la gestión 2015.	50	08-08-23	17-10-23									█					
6	Auditoría de Cumplimiento sobre percepción de remuneraciones que superan la máxima fijada para el sector público, y otros pagos por aguinaldo.	65	03-04-23	06-07-23				█										
7	Primer seguimiento al Informe N°IAI-06/19, auditoría especial de compras de activos fijos, materiales, suministros y otros.	20	05-10-23	01-11-23														█
8	Actividades previas a la auditoría de Confiabilidad de Registros Y Estados Financieros gestión 2023	18	01-12-23	29-12-23														█
9	Actividades no programadas	98	03-01-23	29-12-23	█													

b. Cantidad de auditorías programadas

**UNIDAD DE AUDITORIA INTERNA
AUDITORIAS PROGRAMADAS PARA LA GESTION 2023**

CANTIDAD	TIPO DE AUDITORIA	RESULTADO ESPERADO
1	Auditoría de confiabilidad de los registros y Estados Financiero gestión 2023	Emitir informe sobre la confiabilidad de los Estados Financieros y de la evaluación del Control Interno relacionado con la información financiera
1	Planificación general y específica de la confiabilidad de los registros correspondiente a la gestión 2023	Los resultados deben ser plasmados en el Memorando de Programación de Operaciones MPA de auditoría de confiabilidad de los registros y Estados Financieros 2023
2	Auditorías de cumplimiento	Informe sobre sueldos y otros beneficios devengados y cancelados por la entidad, desde la gestión 2015
		Informe sobre percepción de remuneraciones que superan la máxima fijada para el sector público y otros pagos por aguinaldo
3	Seguimiento a informes de Auditoría Interna	Informe de primer seguimiento al informe N° IAI-02/22 sobre aspectos administrativo contables y del sistema de control interno al 31 de diciembre de 2021
		Informe de segundo seguimiento al informe N° IAI-03/22 relativo al primer seguimiento a recomendaciones en informe N° IAI-02/21 sobre aspectos administrativo contables y del sistema de control interno al 31 de diciembre de 2020
		Informe de primer seguimiento al informe N° IAI-06/19, relativo a la auditoría especial de compras de activos fijos, materiales, suministros y otros
1	Actividad previa a la auditoría de Confiabilidad de Registros y Estados Financiero gestión 2023	Verificar realización de inventarios de existencias, activo fijo y otros según las circunstancias
1	Actividades no Programadas	Emitir informes de auditoría que emerjan a requerimiento de la MAE, Comité de Control Interno y la Contraloría General del Estado

9 AUDITORIAS EN TOTAL PROGRAMADAS PARA GESTION 2023

Cochabamba, 05 de abril 2023