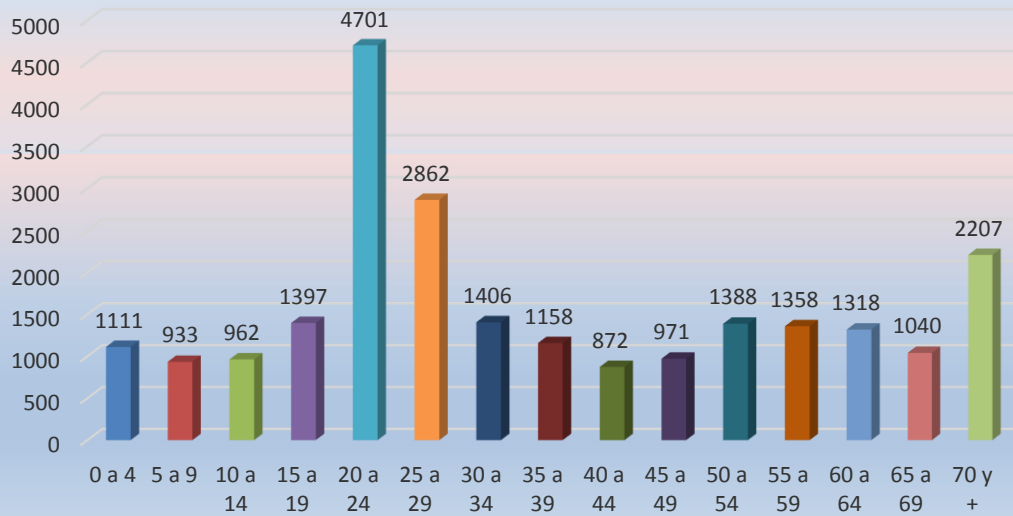


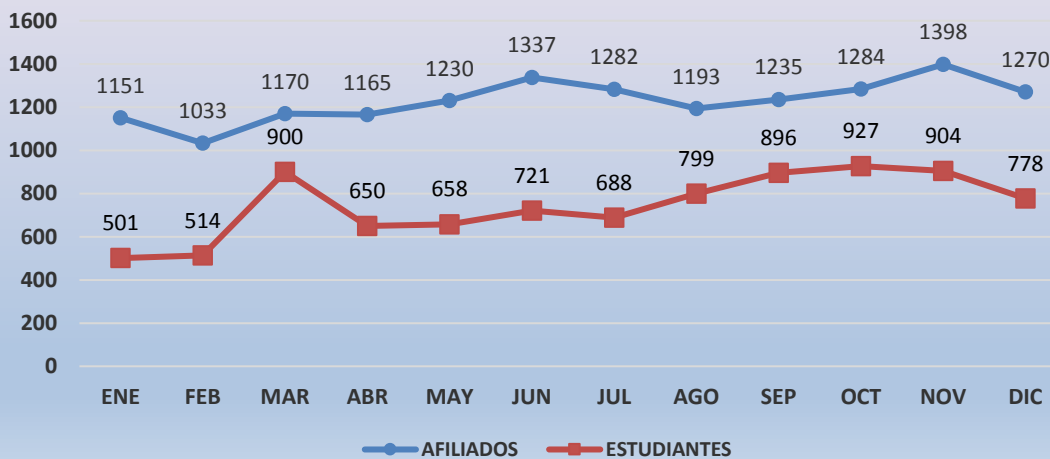


EMERGENCIAS
SEGURO SOCIAL UNIVERSITARIO
GESTIÓN 2015

PACIENTES ATENDIDOS EN EL SERVICIO DE EMERGENCIA POR GRUPO ETÁREO



CONSULTAS EN EMERGENCIA POR TIPO DE PACIENTE



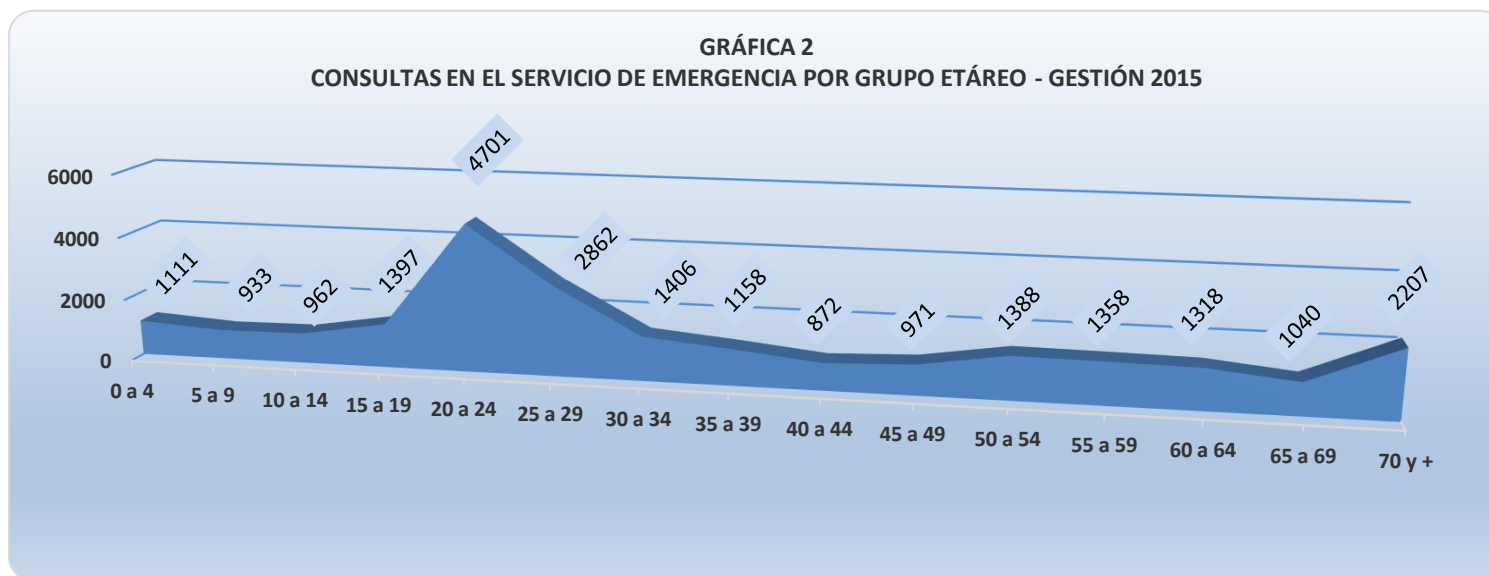
En el servicio de emergencia para la gestión 2014 se registraron 21.211 pacientes que acudieron para ser atendidos, mostrando un decremento porcentual respecto a la gestión pasada de 4% . El rango de edades que en mayor proporción acudieron a emergencias están comprendidos entre los 20 a 29 años y representan el 28,64% del total de las consultas y el porcentaje de los adultos mayores que demandan este servicio es de 19,19%. Así también, el sector de los afiliados es de 59,60% respecto al de los estudiantes que es de 40,40%. El género femenino demanda más la atención de este servicio en una proporción del 59,60%.

Las tres principales causas de consulta en el servicio de emergencia son: Faringitis aguda (2.222 casos), diarrea y gastroenteritis (1.854 casos) y rinofaringitis aguda (910 casos).

TABLA 2
CONSULTAS EN EL SERVICIO EMERGENCIA POR GRUPO ETÁREO
S.S.U. GESTIÓN 2015

Grupo etáreo	ENE	FEB	MAR	ABR	MAY	JUN	JUL	AGO	SEP	OCT	NOV	DIC	TOTAL	%
0 a 4	67	73	96	117	107	105	85	72	90	95	129	75	1111	4,69%
5 a 9	53	69	57	104	94	95	69	84	88	93	85	42	933	3,94%
10 a 14	80	70	64	79	100	105	70	82	70	75	99	68	962	4,06%
15 a 19	121	102	139	98	119	105	86	107	137	131	145	107	1397	5,90%
20 a 24	285	300	432	327	321	370	330	434	442	502	532	426	4701	19,85%
25 a 29	146	171	296	220	247	262	230	226	285	271	256	252	2862	12,08%
30 a 34	87	66	122	114	94	142	136	128	146	133	131	107	1406	5,94%
35 a 39	71	68	96	81	77	115	110	118	114	113	95	100	1158	4,89%
40 a 44	60	58	79	65	72	90	79	74	77	63	74	81	872	3,68%
45 a 49	78	72	101	72	65	71	86	82	66	96	82	100	971	4,10%
50 a 54	106	85	138	99	87	104	128	119	124	125	145	128	1388	5,86%
55 a 59	101	103	133	87	119	104	149	109	118	106	106	123	1358	5,73%
60 a 64	112	84	81	99	133	114	127	111	111	118	123	105	1318	5,56%
65 a 69	83	89	77	79	72	100	85	75	79	89	101	111	1040	4,39%
70 y +	202	137	159	174	181	176	200	171	184	201	199	223	2207	9,32%
TOTAL	1652	1547	2070	1815	1888	2058	1970	1992	2131	2211	2302	2048	23684	100%

FUENTE: SERVICIO DE EMERGENCIA



De la gráfica anterior se puede decir que el porcentaje de atención en pacientes comprendidos entre los 20 a 29 años es del 28,64%, debido al gran número de población beneficiaria y estudiantil que oscilan entre ese rango de edades, además la atención al sector de los adultos mayores representa el 19,19%

PACIENTES ATENDIDOS EN EL SERVICIO DE EMERGENCIA POR GRUPO ETÁREO GESTIÓN 2014

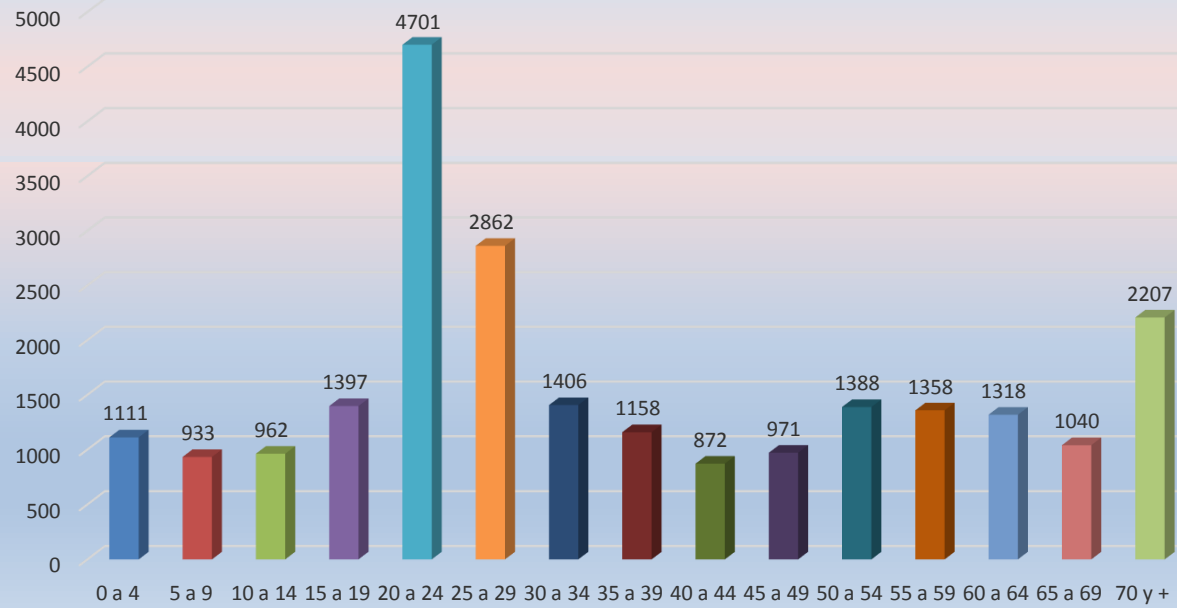
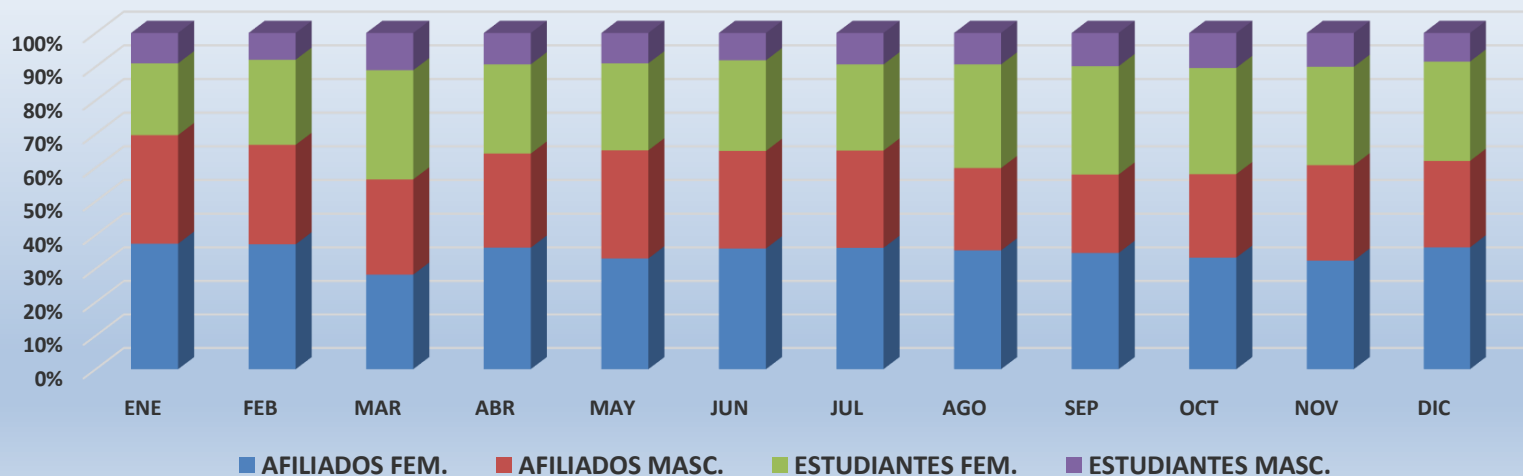


TABLA 3
CONSULTAS EN EL SERVICIO DE EMERGENCIA POR GENERO
S.S.U. GESTION 2015

TIPO DE PACIENTE	ENE	FEB	MAR	ABR	MAY	JUN	JUL	AGO	SEP	OCT	NOV	DIC	TOTAL	%
AFILIADOS FEM.	618	576	584	658	624	741	713	706	739	736	746	744	8185	34,56%
AFILIADOS MASC.	533	457	586	507	606	596	569	487	496	548	652	526	6563	27,71%
ESTUDIANTES FEM.	352	391	671	481	488	554	504	613	686	697	673	604	6714	28,35%
ESTUDIANTES MASC.	149	123	229	169	170	167	184	186	210	230	231	174	2222	9,38%
TOTAL	1652	1547	2070	1815	1888	2058	1970	1992	2131	2211	2302	2048	23684	100%

FUENTE: U. EMERGENCIA

GRÁFICA 3
CONSULTAS EN EMERGENCIA POR TIPO DE PACIENTE - GESTIÓN 2015

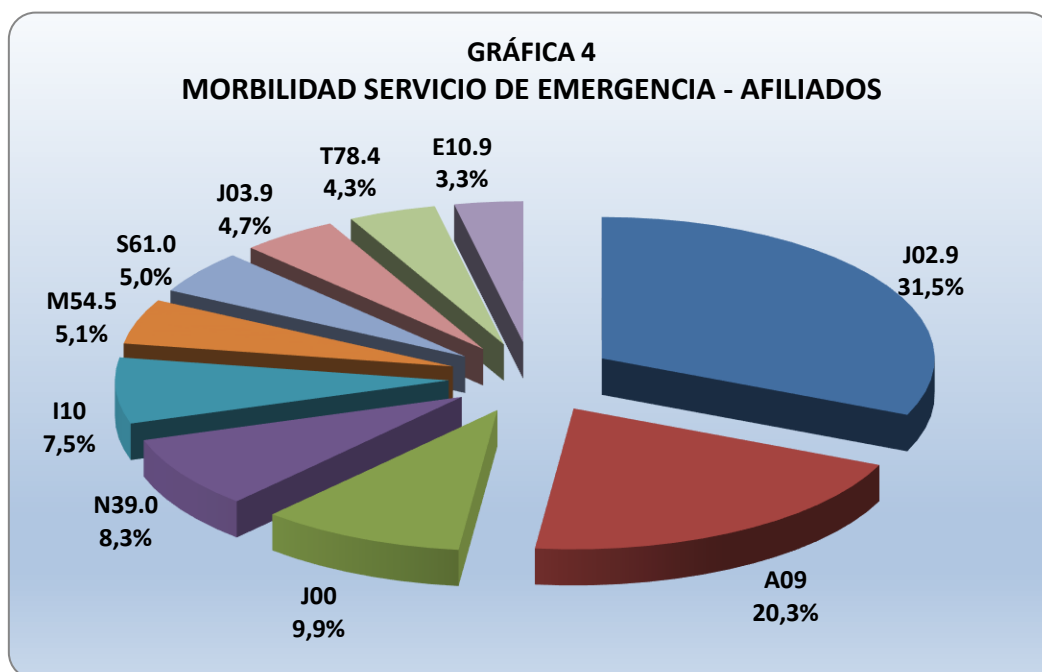


La atención al género femenino representa el 59,60% del total de la atención en emergencia y el restante 40,40% al género masculino. El sector de los afiliados es del 66,97% y el de los estudiantes del 33,03%.

TABLA 4
MORBILIDAD EN EL SERVICIO DE EMERGENCIA
10 PRINCIPALES CAUSAS DE CONSULTA - GESTIÓN 2015
SECTOR AFILIADOS

CODIGO	DIAGNOSTICO	CASOS	%
J02.9	FARINGITIS AGUDA, NO ESPECIFICADA	1678	11,38%
A09	DIARREA Y GASTROENTERITIS DE PRESUNTO ORIGEN INFECCIOSO	1081	7,33%
J00	RINOFARINGITIS AGUDA (RESFRIO COMUN)	527	3,57%
N39.0	INFECCION DE VIAS URINARIAS, SITIO NO ESPECIFICADO	442	3,00%
I10	HIPERTENSION ESENCIAL (PRIMARIA)	401	2,72%
M54.5	LUMBAGO NO ESPECIFICADO	274	1,86%
S61.0	HERIDA DE DEDO(S) DE LA MANO, SIN DAÑO DE LA(S) UÑA(S)	264	1,79%
J03.9	AMIGDALITIS AGUDA, NO ESPECIFICADA	250	1,70%
T78.4	ALERGIA NO ESPECIFICADA	227	1,54%
E10.9	DIABETES MELLITUS INSULINODEPENDIENTE, SIN MENCION DE COMPLICACION	177	1,20%

FUENTE: SIHAD, Serv. de emergencia.



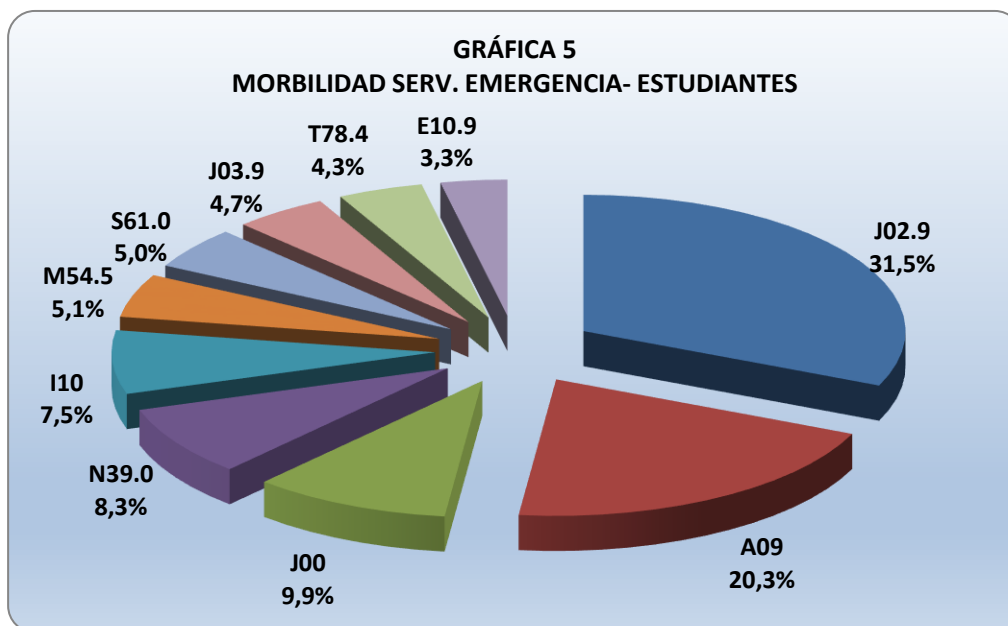
	J02.9	1678
	A09	1081
14748	J00	527
	N39.0	442
	I10	401
	M54.5	274
	S61.0	264
	J03.9	250
	T78.4	227
	E10.9	177

FUENTE: SIHAD, Serv. de emergencia.

TABLA 5
MORBILIDAD EN EL SERVICIO DE EMERGENCIA
10 PRINCIPALES CAUSAS DE CONSULTA - GESTION 2015
SECTOR ESTUDIANTES

CODIGO	DIAGNOSTICO	CASOS	%
Z34.0	SUPERVISION DE PRIMER EMBARAZO NORMAL	732	8,19%
A09	DIARREA Y GASTROENTERITIS DE PRESUNTO ORIGEN INFECCIOSO	569	6,37%
N39.0	INFECCION DE VIAS URINARIAS, SITIO NO ESPECIFICADO	485	5,43%
J02.9	FARINGITIS AGUDA, NO ESPECIFICADA	339	3,79%
R10.1	DOLOR ABDOMINAL LOCALIZADO EN PARTE SUPERIOR	206	2,31%
R10.4	OTROS DOLORS ABDOMINALES Y LOS NO ESPECIFICADOS	206	2,31%
Z48.8	OTROS CUIDADOS ESPECIFICADOS POSTERIORES A LA CIRUGIA	190	2,13%
N76.0	VAGINITIS AGUDA	186	2,08%
K29.1	OTRAS GASTRITIS AGUDAS	146	1,63%
E28.2	SINDROME DE OVARIO POLIQUISTICO	137	1,53%

FUENTE: SIHAD, Serv. de emergencia



	Z34.0	732
	A09	569
8936	N39.0	485
	J02.9	339
	R10.1	206
	R10.4	206
	Z48.8	190
	N76.0	186
	K29.1	146
	E28.2	137